

## Δυναμικό ξέπλυμα. Γιατί?

- Για τη βελτίωση της απόδοσης των σωμάτων
- Για την παράταση της διάρκειας ζωής του λέβητα
- Για την αποφυγή δαπανηρών επισκευών, βλαβών & χρεώσεων κλήσεων
- Για την επικύρωση της εγγύησης του λέβητα
- Για την οικονομία στα καύσιμα και την εξοικονόμηση χρημάτων

Με την εγκατάσταση ενός νέου λέβητα σε ένα υπάρχον σύστημα, όπου κυκλοφορούν επικαθίσεις, άλατα και λάσπη πρέπει να γίνεται δυναμικό ξέπλυμα για να αποφευχθεί η συσσωρευσή τους και η διάβρωση που οδηγούν στην κατάρρευση του συστήματος.

Ακόμη και σε νέα συστήματα, τα κατάλοιπα ροής είναι παρόντα και θα πρέπει να αφαιρεθούν για την προστασία του λέβητα. Το δυναμικό ξέπλυμα είναι ο πιο γρήγορος, πιο αποτελεσματικός τρόπος για να το κάνουμε αυτό.

Ο λέβητας, ο εναλλάκτης και τα καλοριφέρ καθαρίζονται μεμονωμένα για να εξασφαλιστεί ότι δεν θα παρουσιαστούν προβλήματα στο μέλλον.



Για πάνω από 40 χρόνια Ferno έχει αναπτύξει μια σειρά προϊόντων επεξεργασίας νερού για να βοηθήσει στη διατήρηση της αποτελεσματικότητας των συστημάτων κεντρικής θέρμανσης.



ΦΥΣΙΚΟ ΑΕΡΙΟ | ΘΕΡΜΑΝΣΗ | ΥΔΡΑΥΛΙΚΑ



Ferno, Cookson Electronics, Forsyth Road, Sheerwater, Woking, Surrey GU21 5RZ  
Tel: +44 (0)1483 793200 Fax: +44 (0)870 601 5005 Technical Helpline: +44 (0)870 870 0362  
Email: sales@fernox.com



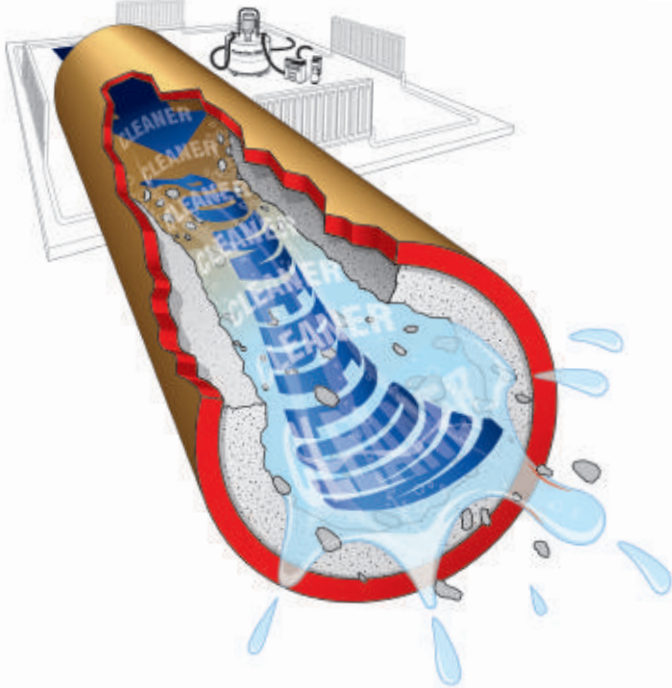
Μείνετε ζεστοί και εξοικονομήστε χρήματα από τους λογαριασμούς

## Δυναμικό ξέπλυμα



# Τί είναι το δυναμικό ξέπλυμα

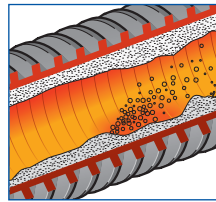
Το δυναμικό ξέπλυμα είναι η πιο αποδοτική και αποτελεσματική μέθοδος καθαρισμού ενός συστήματος κεντρικής θέρμανσης. Η αρχή είναι να δημιουργηθεί μια ισχυρή ροή φρέσκου νερού υπό ελεγχόμενες συνθήκες για την απομάκρυνση των υπολειμμάτων από το σύστημα.



Συνδέοντας την αντλία έκπλυσης υπό πίεση προς το κύκλωμα θέρμανσης μέσω του κυκλοφορητή συστήματος, ο λέβητας και τα καλοριφέρ καθαρίζονται επιμελώς από τα άλατα, τα ιζήματα και τη λάσπη για την αποφυγή της διάβρωσης.

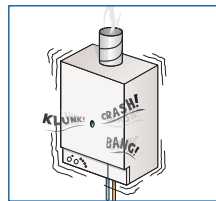


# Πότε είναι αναγκαίο



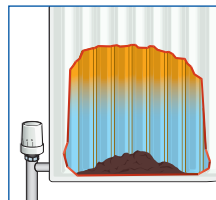
## Σπατάλη καυσίμου

Χωρίς τη σωστή επεξεργασία του νερού, γίνεται συσσωρεύση των επικαθίσεων και εναπόθεση αλάτων στο λέβητα, προκαλείται διάβρωση με αποτέλεσμα τη σπατάλη μέχρι 30% της κατανάλωσης καυσίμου στο σύστημα.



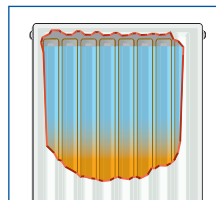
## Θόρυβος

Αυξάνεται ο θόρυβος σε συχνότητα και ένταση με τη συσσώρευση λάσπης και αλάτων σε έναν απροστάτευτο λέβητα.



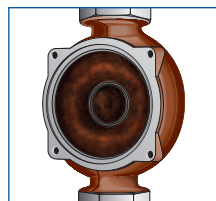
## Κρύα σημεία

Το γνωστό δροσερό σημείο στο κέντρο του καλοριφέρ, υποδεικνύει τη συσσώρευση των μαύρων ιζημάτων λάσπης που περιορίζουν τη ροή και μειώνουν την παραγωγή θερμότητας.



## Συχνός εξαερισμός

Όταν το επάνω μέρος του καλοριφέρ κατά τη λειτουργία είναι δροσερό, συνήθως οφείλεται στον αέρα ή το υδρογόνο. Το αέριο υδρογόνο ωφελεί την ηλεκτρολυτική διάβρωση ως υποπροϊόν.



## Δυσλειτουργία κυκλοφορητή

Οι μαγνητικές και σπλιβωτικές ιδιότητες των οξειδίων σιδήρου (μαύρη μούργα) αυξάνουν τη φθορά του άξονα και της φτερωτής στις αντλίες και τους ενεργοποιητές βαλβίδων, προκαλώντας τους είτε κόλλημα είτε βλάβη.

# Μετά τον καθαρισμό

Η ταλαιπωρία και το κόστος της βλάβης μπορεί εύκολα να αποφευχθεί με τρία απλά βήματα:

1. Καθαρισμό
2. Δυναμικό ξέπλυμα
3. Προστασία

Πώς να διατηρήσετε την αποδοτικότητα του συστήματος

## Προσθέτοντας αναστολέα

Μόλις το σύστημα έχει καθαριστεί επιμελώς και ξεπλυθεί σωστά, όπως περιγράφεται στους Οικοδομικούς Κανονισμούς και ακολουθώντας τις συμβουλές των βέλτιστων πρακτικών, η χρήση ενός χημικού αναστολέα, θα κρατήσει το σύστημα ασφαλές χωρίς προβλήματα.



Ανεξάρτητες δοκιμές έχουν αποδείξει πρόσφατα ότι εάν προστατευθεί ένα κεντρικό σύστημα θέρμανσης με τη χρήση Fernox Protector F1 500ml, μετά τον καθαρισμό με το καθαριστικό Fernox F3 500ml, μπορεί να επιτευχθεί μέχρι και **15% εξοικονόμηση αερίου**, κάθε φορά που θερμαίνεται ένα δωμάτιο.

## Total Filter TF1

Αυτό το υδροκυκλικό και μαγνητικό φίλτρο γραμμής διαθέτει μοναδική δράση και αφαιρεί όλους τους μαγνητικούς και μη μαγνητικούς ρύπους από το σύστημα.

Τοποθετείται σε κάθετες ή οριζόντιες σωληνώσεις. Σημείο συμπλήρωσης για όλα τα προϊόντα 'F' της Fernox.

Καθαρίζεται σε δευτερόλεπτα χωρίς απομάκρυνση ή ξεμοντάρισμα.

Δεν μπλοκάρει ή περιορίζει την ροή.

Περιλαμβάνονται όλες οι βάνες και τα εξαρτήματα.

