

Proyecto elaborado por FITENERGY SL  
 Teléfono 945292773  
 Fax 945291883  
 e-Mail departamentotecnico@fitenergy.es

## Índice

### PADEL

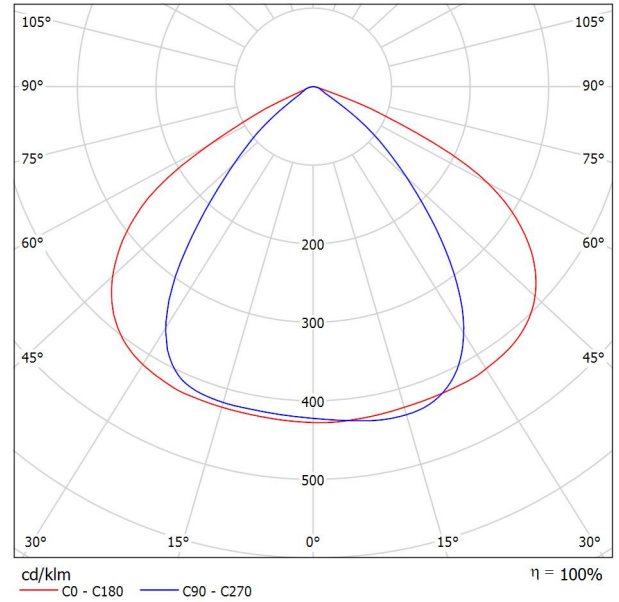
Índice	1
<b>4722 f4722-200W</b>	
Hoja de datos de luminarias	2
<b>PADEL with 4 pcs</b>	
Datos de planificación	3
Lista de luminarias	4
Planta	5
Luminarias (ubicación)	6
Observador GR (sumario de resultados)	7
Rendering (procesado) en 3D	11
Rendering (procesado) de colores falsos	12
<b>Superficies exteriores</b>	
<b>Trama de cálculo 2</b>	
Resumen	13
Isolíneas (E, perpendicular)	14
Gráfico de valores (E, perpendicular)	15
<b>PADEL with 8 pcs</b>	
Datos de planificación	16
Lista de luminarias	17
Observador GR (sumario de resultados)	18
<b>Superficies exteriores</b>	
<b>Trama de cálculo 2</b>	
Resumen	22
Isolíneas (E, perpendicular)	23
Gráfico de valores (E, perpendicular)	24

Proyecto elaborado por FITENERGY SL  
Teléfono 945292773  
Fax 945291883  
e-Mail departamentotecnico@fitenergy.es

## 4722 f4722-200W / Hoja de datos de luminarias

Emisión de luz 1:

Dispone de una imagen de la luminaria en nuestro catálogo de luminarias.

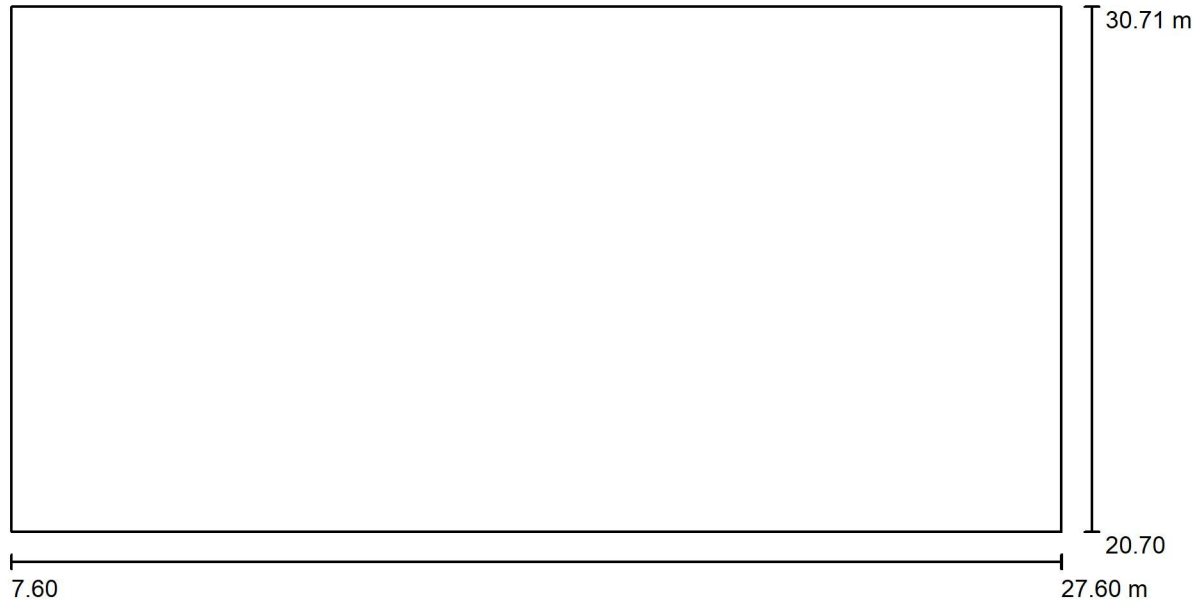


Clasificación luminarias según CIE: 100  
Código CIE Flux: 61 93 99 100 100

Para esta luminaria no puede presentarse ninguna tabla UGR porque carece de atributos de simetría.

Proyecto elaborado por FITENERGY SL  
 Teléfono 945292773  
 Fax 945291883  
 e-Mail departamentotecnico@fitenergy.es

## PADEL with 4 pcs / Datos de planificación



Factor mantenimiento: 0.80, ULR (Upward Light Ratio): 0.0%

Escala 1:144

### Lista de piezas - Luminarias

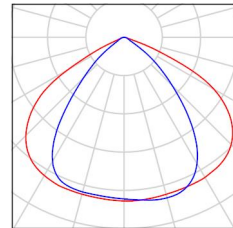
N°	Pieza	Designación (Factor de corrección)	$\Phi$ (Luminaria) [lm]	$\Phi$ (Lámparas) [lm]	P [W]
1	4	4722 f4722-200W (1.000)	30368	30370	201.3
			Total: 121472	Total: 121480	805.2

Proyecto elaborado por FITENERGY SL  
Teléfono 945292773  
Fax 945291883  
e-Mail departamentotecnico@fitenergy.es

## PADEL with 4 pcs / Lista de luminarias

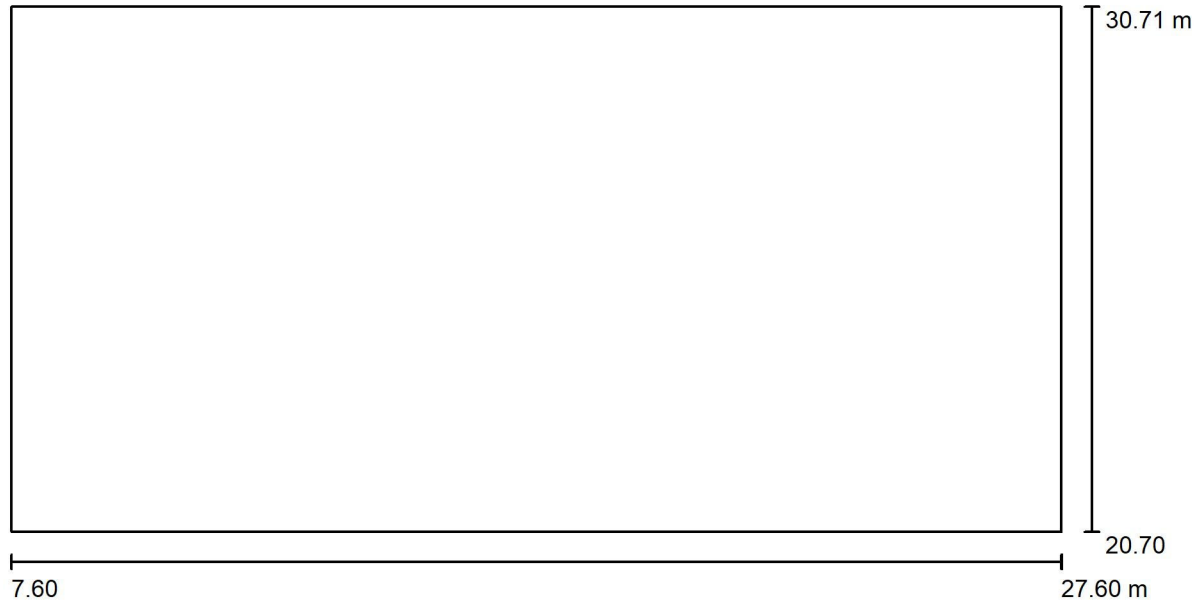
4 Pieza 4722 f4722-200W  
Nº de artículo:  
Flujo luminoso (Luminaria): 30368 lm  
Flujo luminoso (Lámparas): 30370 lm  
Potencia de las luminarias: 201.3 W  
Clasificación luminarias según CIE: 100  
Código CIE Flux: 61 93 99 100 100  
Lámpara: 1 x Definido por el usuario (Factor de corrección 1.000).

Dispone de una imagen de la luminaria en nuestro catálogo de luminarias.



Proyecto elaborado por FITENERGY SL  
Teléfono 945292773  
Fax 945291883  
e-Mail departamentotecnico@fitenergy.es

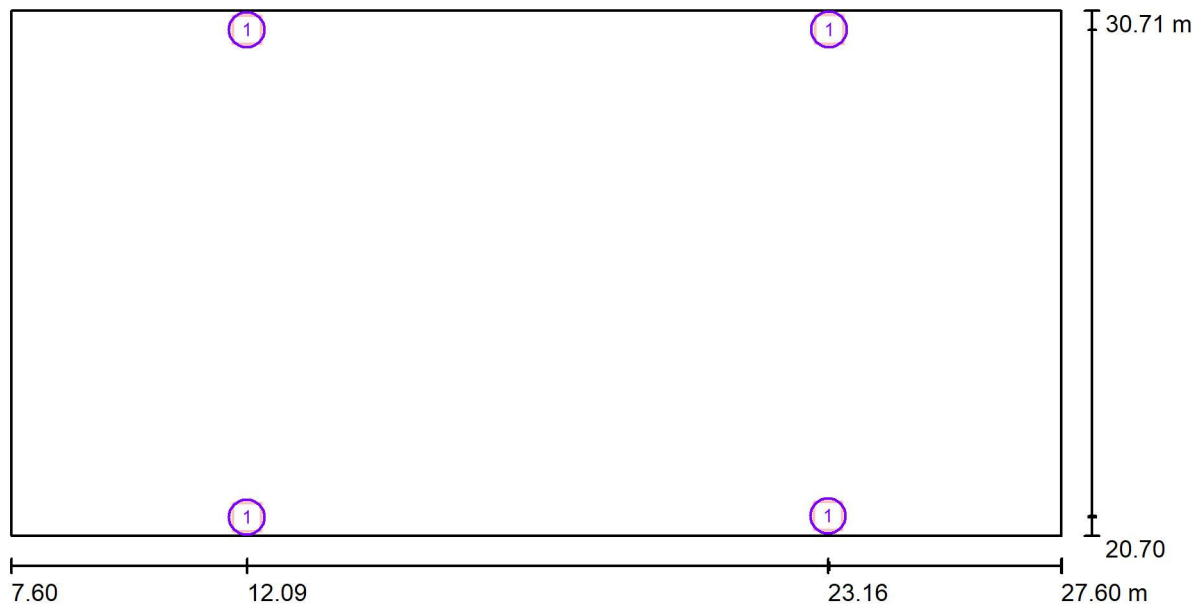
### PADEL with 4 pcs / Planta



Escala 1 : 144

Proyecto elaborado por FITENERGY SL  
Teléfono 945292773  
Fax 945291883  
e-Mail departamentotecnico@fitenergy.es

## PADEL with 4 pcs / Luminarias (ubicación)



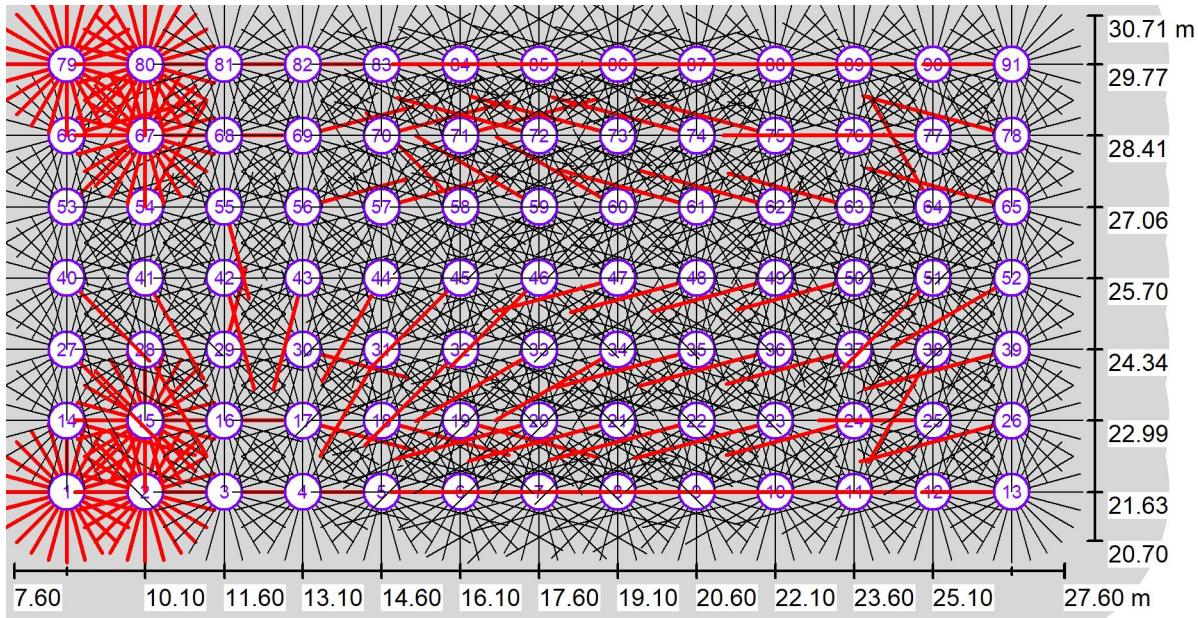
Escala 1 : 144

### Lista de piezas - Luminarias

N°	Pieza	Designación
1	4	4722 f4722-200W

Proyecto elaborado por FITENERGY SL  
 Teléfono 945292773  
 Fax 945291883  
 e-Mail departamentotecnico@fitenergy.es

## PADEL with 4 pcs / Observador GR (sumario de resultados)



Escala 1 : 144

### Lista de puntos de cálculo GR

N°	Designación	Posición [m]			Área del ángulo visual [°]			Inclination	Max
		X	Y	Z	Inicio	Fin	Amplitud de paso		
1	Observador GR 1	8.600	21.629	1.000	0.0	360.0	15.0	-2.0	<10 2)
2	Observador GR 2	10.100	21.629	1.000	0.0	360.0	15.0	-2.0	<10 2)
3	Observador GR 3	11.600	21.629	1.000	0.0	360.0	15.0	-2.0	12 2)
4	Observador GR 4	13.100	21.629	1.000	0.0	360.0	15.0	-2.0	17 2)

Proyecto elaborado por FITENERGY SL  
 Teléfono 945292773  
 Fax 945291883  
 e-Mail departamentotecnico@fitenergy.es

## PADEL with 4 pcs / Observador GR (sumario de resultados)

### Lista de puntos de cálculo GR

N°	Designación	Posición [m]			Inicio	Área del ángulo visual [°]		Inclination	Max
		X	Y	Z		Fin	Amplitud de paso		
5	Observador GR 5	14.600	21.629	1.000	0.0	360.0	15.0	-2.0	20 2)
6	Observador GR 6	16.100	21.629	1.000	0.0	360.0	15.0	-2.0	21 2)
7	Observador GR 7	17.600	21.629	1.000	0.0	360.0	15.0	-2.0	21 2)
8	Observador GR 8	19.100	21.629	1.000	0.0	360.0	15.0	-2.0	22 2)
9	Observador GR 9	20.600	21.629	1.000	0.0	360.0	15.0	-2.0	22 2)
10	Observador GR 10	22.100	21.629	1.000	0.0	360.0	15.0	-2.0	21 2)
11	Observador GR 11	23.600	21.629	1.000	0.0	360.0	15.0	-2.0	20 2)
12	Observador GR 12	25.100	21.629	1.000	0.0	360.0	15.0	-2.0	17 2)
13	Observador GR 13	26.600	21.629	1.000	0.0	360.0	15.0	-2.0	13 2)
14	Observador GR 14	8.600	22.986	1.000	0.0	360.0	15.0	-2.0	19 2)
15	Observador GR 15	10.100	22.986	1.000	0.0	360.0	15.0	-2.0	<10 2)
16	Observador GR 16	11.600	22.986	1.000	0.0	360.0	15.0	-2.0	11 2)
17	Observador GR 17	13.100	22.986	1.000	0.0	360.0	15.0	-2.0	16 2)
18	Observador GR 18	14.600	22.986	1.000	0.0	360.0	15.0	-2.0	19 2)
19	Observador GR 19	16.100	22.986	1.000	0.0	360.0	15.0	-2.0	20 2)
20	Observador GR 20	17.600	22.986	1.000	0.0	360.0	15.0	-2.0	21 2)
21	Observador GR 21	19.100	22.986	1.000	0.0	360.0	15.0	-2.0	22 2)
22	Observador GR 22	20.600	22.986	1.000	0.0	360.0	15.0	-2.0	21 2)
23	Observador GR 23	22.100	22.986	1.000	0.0	360.0	15.0	-2.0	21 2)
24	Observador GR 24	23.600	22.986	1.000	0.0	360.0	15.0	-2.0	19 2)
25	Observador GR 25	25.100	22.986	1.000	0.0	360.0	15.0	-2.0	16 2)
26	Observador GR 26	26.600	22.986	1.000	0.0	360.0	15.0	-2.0	22 2)
27	Observador GR 27	8.600	24.343	1.000	0.0	360.0	15.0	-2.0	18 2)
28	Observador GR 28	10.100	24.343	1.000	0.0	360.0	15.0	-2.0	17 2)
29	Observador GR 29	11.600	24.343	1.000	0.0	360.0	15.0	-2.0	12 2)
30	Observador GR 30	13.100	24.343	1.000	0.0	360.0	15.0	-2.0	15 2)
31	Observador GR 31	14.600	24.343	1.000	0.0	360.0	15.0	-2.0	17 2)
32	Observador GR 32	16.100	24.343	1.000	0.0	360.0	15.0	-2.0	19 2)
33	Observador GR 33	17.600	24.343	1.000	0.0	360.0	15.0	-2.0	20 2)
34	Observador GR 34	19.100	24.343	1.000	0.0	360.0	15.0	-2.0	20 2)
35	Observador GR 35	20.600	24.343	1.000	0.0	360.0	15.0	-2.0	20 2)
36	Observador GR 36	22.100	24.343	1.000	0.0	360.0	15.0	-2.0	20 2)
37	Observador GR 37	23.600	24.343	1.000	0.0	360.0	15.0	-2.0	19 2)
38	Observador GR 38	25.100	24.343	1.000	0.0	360.0	15.0	-2.0	18 2)
39	Observador GR 39	26.600	24.343	1.000	0.0	360.0	15.0	-2.0	21 2)
40	Observador GR 40	8.600	25.700	1.000	0.0	360.0	15.0	-2.0	16 2)



Proyecto elaborado por FITENERGY SL  
 Teléfono 945292773  
 Fax 945291883  
 e-Mail departamentotecnico@fitenergy.es

## PADEL with 4 pcs / Observador GR (sumario de resultados)

### Lista de puntos de cálculo GR

N°	Designación	Posición [m]			Inicio	Área del ángulo visual [°]		Inclination	Max
		X	Y	Z		Fin	Amplitud de paso		
41	Observador GR 41	10.100	25.700	1.000	0.0	360.0	15.0	-2.0	16 2)
42	Observador GR 42	11.600	25.700	1.000	0.0	360.0	15.0	-2.0	16 2)
43	Observador GR 43	13.100	25.700	1.000	0.0	360.0	15.0	-2.0	16 2)
44	Observador GR 44	14.600	25.700	1.000	0.0	360.0	15.0	-2.0	17 2)
45	Observador GR 45	16.100	25.700	1.000	0.0	360.0	15.0	-2.0	17 2)
46	Observador GR 46	17.600	25.700	1.000	0.0	360.0	15.0	-2.0	18 2)
47	Observador GR 47	19.100	25.700	1.000	0.0	360.0	15.0	-2.0	18 2)
48	Observador GR 48	20.600	25.700	1.000	0.0	360.0	15.0	-2.0	18 2)
49	Observador GR 49	22.100	25.700	1.000	0.0	360.0	15.0	-2.0	18 2)
50	Observador GR 50	23.600	25.700	1.000	0.0	360.0	15.0	-2.0	17 2)
51	Observador GR 51	25.100	25.700	1.000	0.0	360.0	15.0	-2.0	18 2)
52	Observador GR 52	26.600	25.700	1.000	0.0	360.0	15.0	-2.0	20 2)
53	Observador GR 53	8.600	27.057	1.000	0.0	360.0	15.0	-2.0	18 2)
54	Observador GR 54	10.100	27.057	1.000	0.0	360.0	15.0	-2.0	17 2)
55	Observador GR 55	11.600	27.057	1.000	0.0	360.0	15.0	-2.0	13 2)
56	Observador GR 56	13.100	27.057	1.000	0.0	360.0	15.0	-2.0	15 2)
57	Observador GR 57	14.600	27.057	1.000	0.0	360.0	15.0	-2.0	17 2)
58	Observador GR 58	16.100	27.057	1.000	0.0	360.0	15.0	-2.0	19 2)
59	Observador GR 59	17.600	27.057	1.000	0.0	360.0	15.0	-2.0	20 2)
60	Observador GR 60	19.100	27.057	1.000	0.0	360.0	15.0	-2.0	20 2)
61	Observador GR 61	20.600	27.057	1.000	0.0	360.0	15.0	-2.0	20 2)
62	Observador GR 62	22.100	27.057	1.000	0.0	360.0	15.0	-2.0	20 2)
63	Observador GR 63	23.600	27.057	1.000	0.0	360.0	15.0	-2.0	18 2)
64	Observador GR 64	25.100	27.057	1.000	0.0	360.0	15.0	-2.0	18 2)
65	Observador GR 65	26.600	27.057	1.000	0.0	360.0	15.0	-2.0	21 2)
66	Observador GR 66	8.600	28.414	1.000	0.0	360.0	15.0	-2.0	19 2)
67	Observador GR 67	10.100	28.414	1.000	0.0	360.0	15.0	-2.0	<10 2)
68	Observador GR 68	11.600	28.414	1.000	0.0	360.0	15.0	-2.0	11 2)
69	Observador GR 69	13.100	28.414	1.000	0.0	360.0	15.0	-2.0	16 2)
70	Observador GR 70	14.600	28.414	1.000	0.0	360.0	15.0	-2.0	19 2)
71	Observador GR 71	16.100	28.414	1.000	0.0	360.0	15.0	-2.0	20 2)
72	Observador GR 72	17.600	28.414	1.000	0.0	360.0	15.0	-2.0	21 2)
73	Observador GR 73	19.100	28.414	1.000	0.0	360.0	15.0	-2.0	22 2)
74	Observador GR 74	20.600	28.414	1.000	0.0	360.0	15.0	-2.0	21 2)
75	Observador GR 75	22.100	28.414	1.000	0.0	360.0	15.0	-2.0	20 2)
76	Observador GR 76	23.600	28.414	1.000	0.0	360.0	15.0	-2.0	19 2)

Proyecto elaborado por FITENERGY SL  
 Teléfono 945292773  
 Fax 945291883  
 e-Mail departamentotecnico@fitenergy.es

## PADEL with 4 pcs / Observador GR (sumario de resultados)

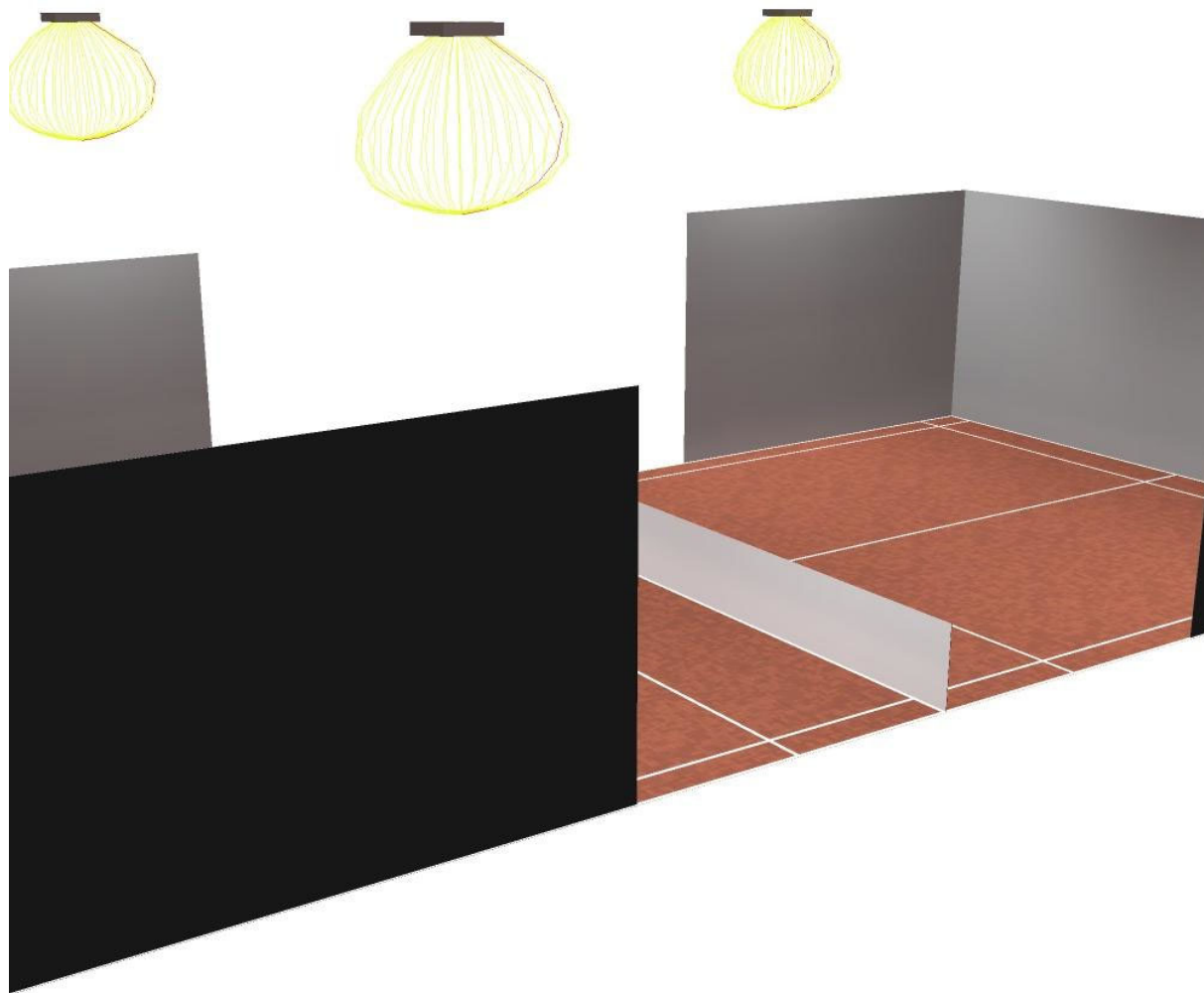
### Lista de puntos de cálculo GR

N°	Designación	Posición [m]			Inicio	Área del ángulo visual [°]		Inclination	Max
		X	Y	Z		Fin	Amplitud de paso		
77	Observador GR 77	25.100	28.414	1.000	0.0	360.0	15.0	-2.0	16 <sup>2)</sup>
78	Observador GR 78	26.600	28.414	1.000	0.0	360.0	15.0	-2.0	22 <sup>2)</sup>
79	Observador GR 79	8.600	29.771	1.000	0.0	360.0	15.0	-2.0	<10 <sup>2)</sup>
80	Observador GR 80	10.100	29.771	1.000	0.0	360.0	15.0	-2.0	<10 <sup>2)</sup>
81	Observador GR 81	11.600	29.771	1.000	0.0	360.0	15.0	-2.0	12 <sup>2)</sup>
82	Observador GR 82	13.100	29.771	1.000	0.0	360.0	15.0	-2.0	17 <sup>2)</sup>
83	Observador GR 83	14.600	29.771	1.000	0.0	360.0	15.0	-2.0	20 <sup>2)</sup>
84	Observador GR 84	16.100	29.771	1.000	0.0	360.0	15.0	-2.0	21 <sup>2)</sup>
85	Observador GR 85	17.600	29.771	1.000	0.0	360.0	15.0	-2.0	21 <sup>2)</sup>
86	Observador GR 86	19.100	29.771	1.000	0.0	360.0	15.0	-2.0	22 <sup>2)</sup>
87	Observador GR 87	20.600	29.771	1.000	0.0	360.0	15.0	-2.0	22 <sup>2)</sup>
88	Observador GR 88	22.100	29.771	1.000	0.0	360.0	15.0	-2.0	21 <sup>2)</sup>
89	Observador GR 89	23.600	29.771	1.000	0.0	360.0	15.0	-2.0	19 <sup>2)</sup>
90	Observador GR 90	25.100	29.771	1.000	0.0	360.0	15.0	-2.0	16 <sup>2)</sup>
91	Observador GR 91	26.600	29.771	1.000	0.0	360.0	15.0	-2.0	13 <sup>2)</sup>

2) La luminancia difusa equivalente del entorno que ha sido calculada presupone que el entorno presenta una reflexión completamente difusa (conforme a la norma EN 12464-2).

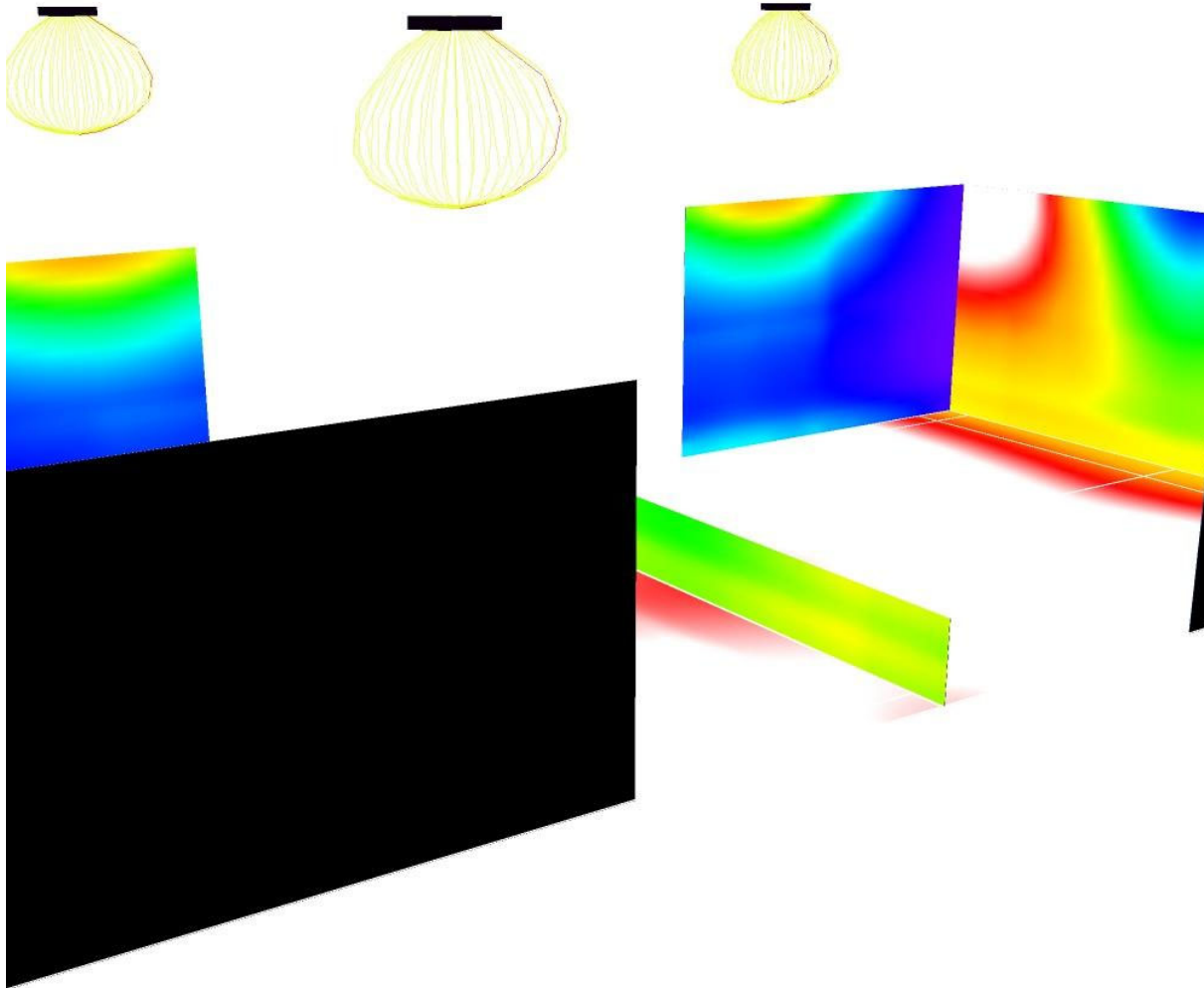
Proyecto elaborado por FITENERGY SL  
Teléfono 945292773  
Fax 945291883  
e-Mail departamentotecnico@fitenergy.es

### PADEL with 4 pcs / Rendering (procesado) en 3D



Proyecto elaborado por FITENERGY SL  
Teléfono 945292773  
Fax 945291883  
e-Mail departamentotecnico@fitenergy.es

### PADEL with 4 pcs / Rendering (procesado) de colores falsos

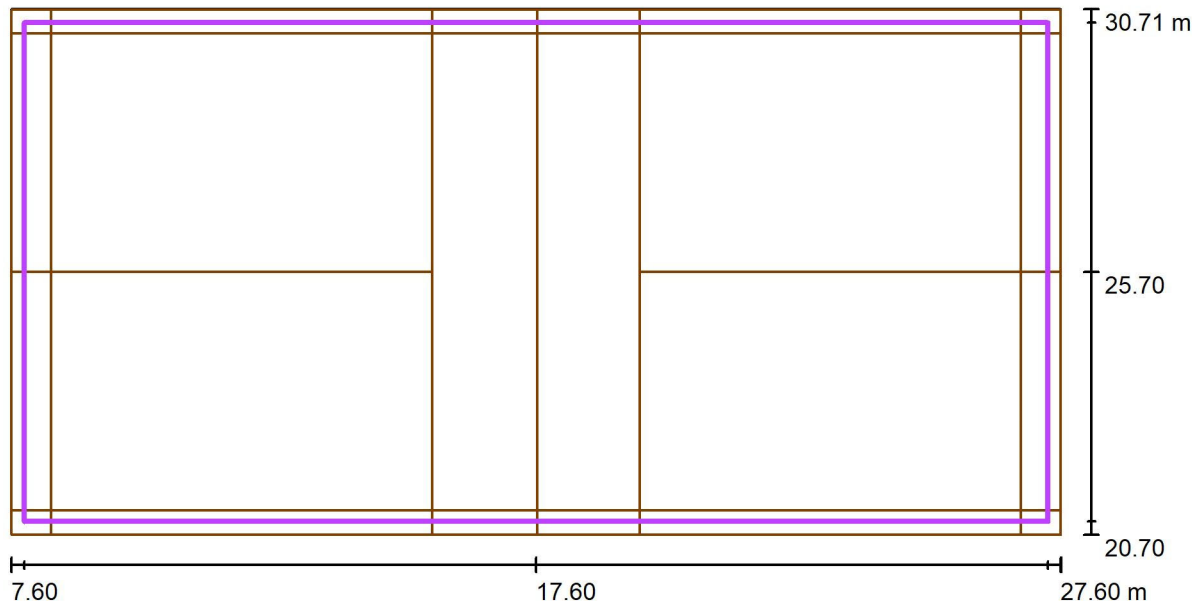


0 25 50 75 100 125 150 175 200

lx

Proyecto elaborado por FITENERGY SL  
 Teléfono 945292773  
 Fax 945291883  
 e-Mail departamentotecnico@fitenergy.es

## PADEL with 4 pcs / Trama de cálculo 2 / Resumen



Escala 1 : 144

Posición: (17.600 m, 25.700 m, 0.000 m)  
 Tamaño: (19.500 m, 9.500 m)  
 Rotación: (0.0°, 0.0°, 0.0°)  
 Tipo: Normal, Trama: 13 x 7 Puntos  
 Pertenece al siguiente centro deportivo: deportiva

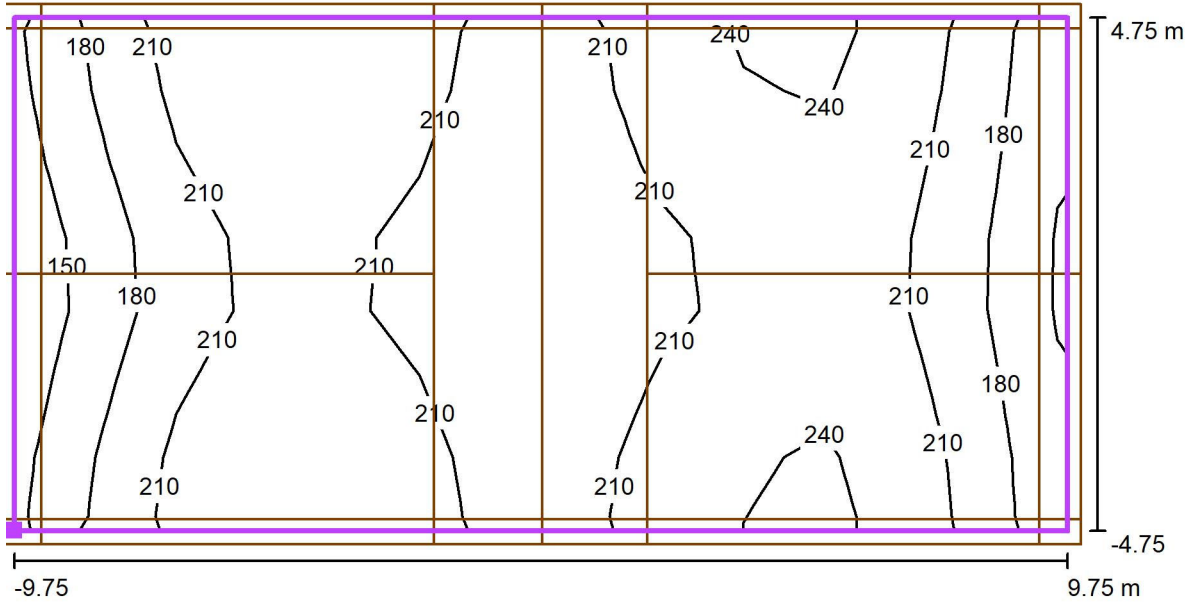
### Sumario de los resultados

N°	Tipo	$E_m$ [lx]	$E_{min}$ [lx]	$E_{max}$ [lx]	$E_{min} / E_m$	$E_{min} / E_{max}$	$E_{h\ m} / E_m$	H [m]	Cámara
1	perpendicular	206	141	248	0.68	0.57	/	0.000	/

$E_{h\ m} / E_m$  = Relación entre la intensidad lumínica central horizontal y vertical, H = Medición altura

Proyecto elaborado por FITENERGY SL  
 Teléfono 945292773  
 Fax 945291883  
 e-Mail departamentotecnico@fitenergy.es

**PADEL with 4 pcs / Trama de cálculo 2 / Isolíneas (E, perpendicular)**



Valores en Lux, Escala 1 : 140

Situación de la superficie en la escena exterior:  
 Punto marcado: (7.850 m, 20.950 m, 0.000 m)

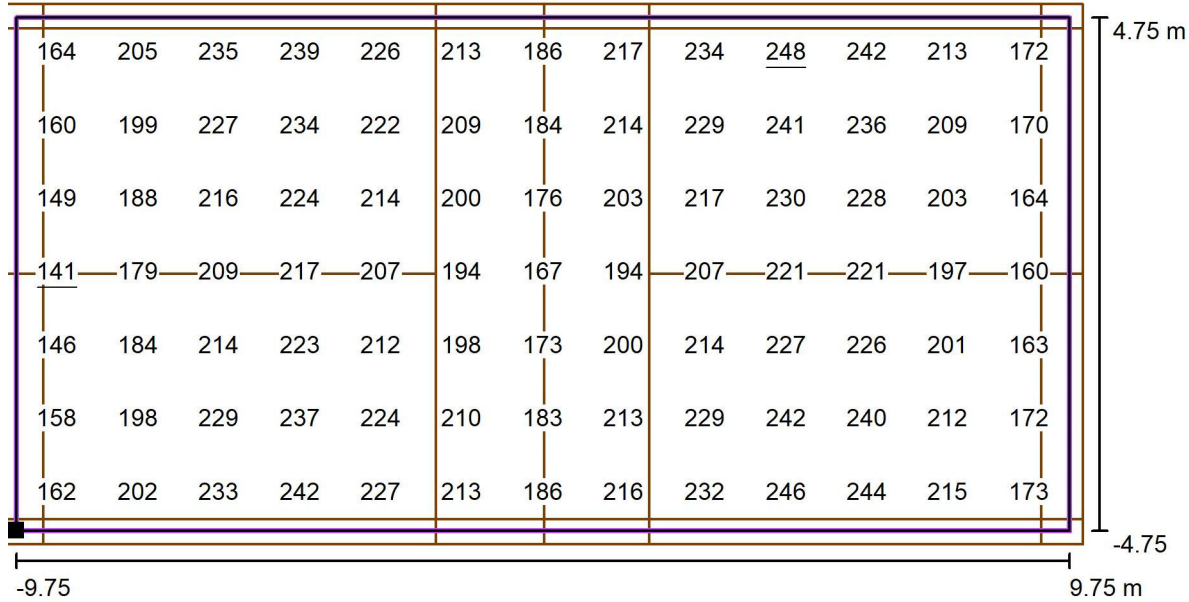


Trama: 13 x 7 Puntos

$E_m$ [lx]	$E_{min}$ [lx]	$E_{max}$ [lx]	$E_{min} / E_m$	$E_{min} / E_{max}$
206	141	248	0.68	0.57

Proyecto elaborado por FITENERGY SL  
 Teléfono 945292773  
 Fax 945291883  
 e-Mail departamentotecnico@fitenergy.es

## PADEL with 4 pcs / Trama de cálculo 2 / Gráfico de valores (E, perpendicular)



Valores en Lux, Escala 1 : 140

Situación de la superficie en la escena exterior:  
 Punto marcado: (7.850 m, 20.950 m, 0.000 m)



Trama: 13 x 7 Puntos

$E_m$  [lx]  
206

$E_{min}$  [lx]  
141

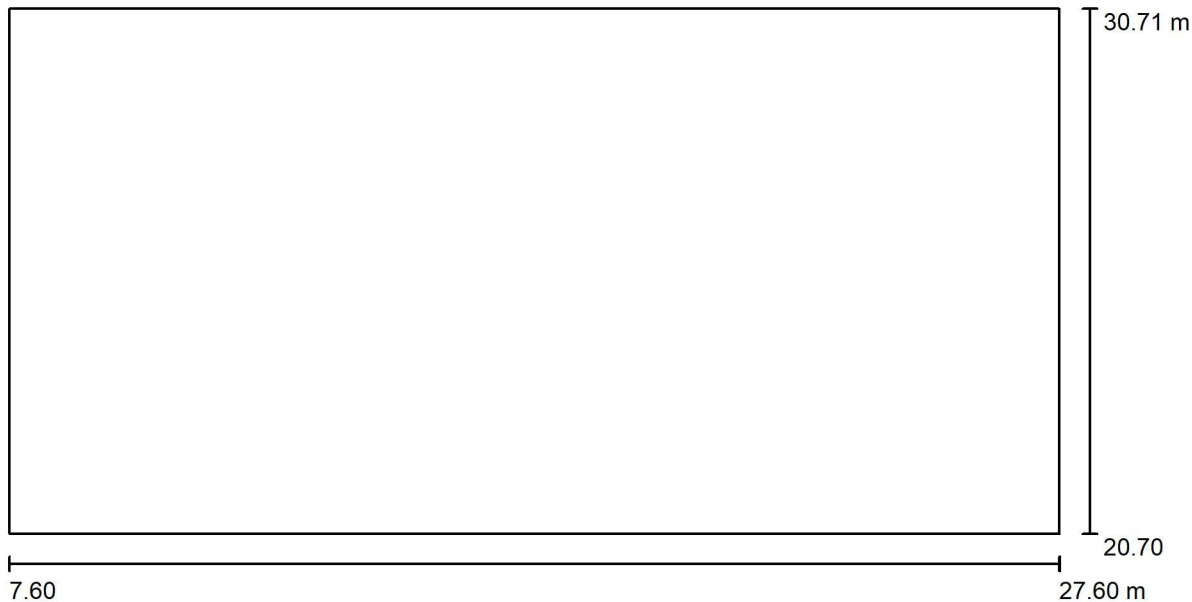
$E_{max}$  [lx]  
248

$E_{min} / E_m$   
0.68

$E_{min} / E_{max}$   
0.57

Proyecto elaborado por FITENERGY SL  
 Teléfono 945292773  
 Fax 945291883  
 e-Mail departamentotecnico@fitenergy.es

## PADEL with 8 pcs / Datos de planificación



Factor mantenimiento: 0.80, ULR (Upward Light Ratio): 0.0%

Escala 1:144

### Lista de piezas - Luminarias

N°	Pieza	Designación (Factor de corrección)	$\Phi$ (Luminaria) [lm]	$\Phi$ (Lámparas) [lm]	P [W]
1	8	4722 f4722-200W (1.000)	30368	30370	201.3
			Total: 242944	Total: 242960	1610.4

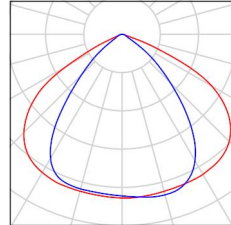


Proyecto elaborado por FITENERGY SL  
Teléfono 945292773  
Fax 945291883  
e-Mail departamentotecnico@fitenergy.es

## PADEL with 8 pcs / Lista de luminarias

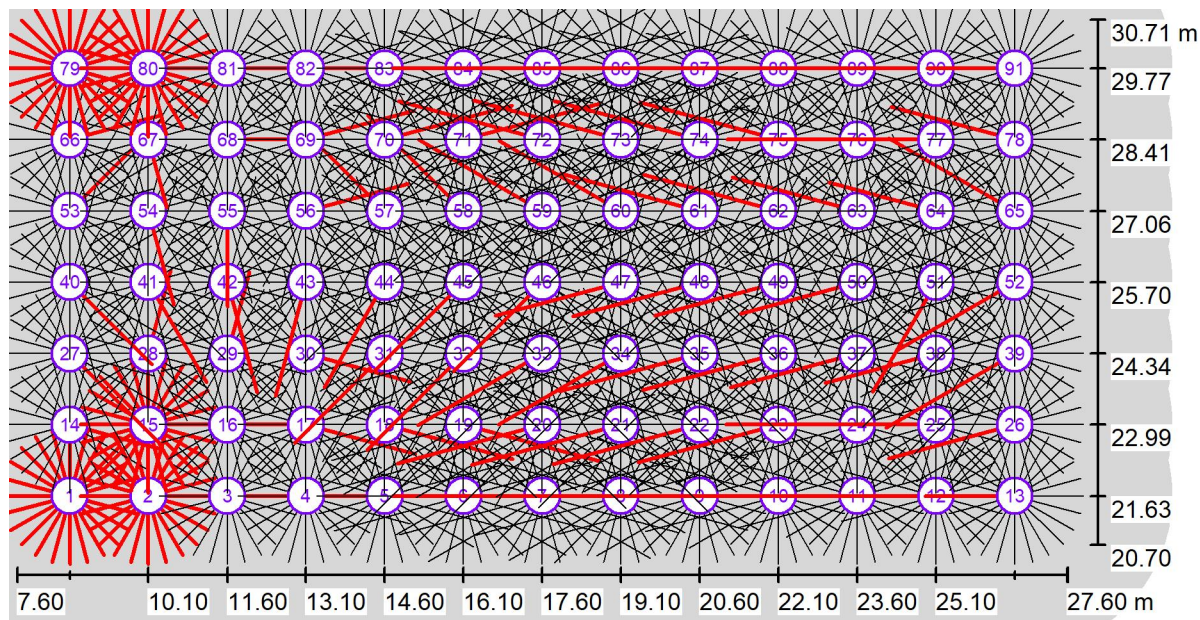
8 Pieza 4722 f4722-200W  
Nº de artículo:  
Flujo luminoso (Luminaria): 30368 lm  
Flujo luminoso (Lámparas): 30370 lm  
Potencia de las luminarias: 201.3 W  
Clasificación luminarias según CIE: 100  
Código CIE Flux: 61 93 99 100 100  
Lámpara: 1 x Definido por el usuario (Factor de corrección 1.000).

Dispone de una imagen de la luminaria en nuestro catálogo de luminarias.



Proyecto elaborado por FITENERGY SL  
 Teléfono 945292773  
 Fax 945291883  
 e-Mail departamentotecnico@fitenergy.es

## PADEL with 8 pcs / Observador GR (sumario de resultados)



Escala 1 : 144

### Lista de puntos de cálculo GR

N°	Designación	Posición [m]			Área del ángulo visual [°]			Inclination	Max
		X	Y	Z	Inicio	Fin	Amplitud de paso		
1	Observador GR 1	8.600	21.629	1.000	0.0	360.0	15.0	-2.0	<10 2)
2	Observador GR 2	10.100	21.629	1.000	0.0	360.0	15.0	-2.0	<10 2)
3	Observador GR 3	11.600	21.629	1.000	0.0	360.0	15.0	-2.0	12 2)
4	Observador GR 4	13.100	21.629	1.000	0.0	360.0	15.0	-2.0	17 2)

Proyecto elaborado por FITENERGY SL  
 Teléfono 945292773  
 Fax 945291883  
 e-Mail departamentotecnico@fitenergy.es

## PADEL with 8 pcs / Observador GR (sumario de resultados)

### Lista de puntos de cálculo GR

N°	Designación	Posición [m]			Inicio	Área del ángulo visual [°]		Inclination	Max
		X	Y	Z		Fin	Amplitud de paso		
5	Observador GR 5	14.600	21.629	1.000	0.0	360.0	15.0	-2.0	20 2)
6	Observador GR 6	16.100	21.629	1.000	0.0	360.0	15.0	-2.0	21 2)
7	Observador GR 7	17.600	21.629	1.000	0.0	360.0	15.0	-2.0	22 2)
8	Observador GR 8	19.100	21.629	1.000	0.0	360.0	15.0	-2.0	23 2)
9	Observador GR 9	20.600	21.629	1.000	0.0	360.0	15.0	-2.0	23 2)
10	Observador GR 10	22.100	21.629	1.000	0.0	360.0	15.0	-2.0	22 2)
11	Observador GR 11	23.600	21.629	1.000	0.0	360.0	15.0	-2.0	20 2)
12	Observador GR 12	25.100	21.629	1.000	0.0	360.0	15.0	-2.0	17 2)
13	Observador GR 13	26.600	21.629	1.000	0.0	360.0	15.0	-2.0	13 2)
14	Observador GR 14	8.600	22.986	1.000	0.0	360.0	15.0	-2.0	14 2)
15	Observador GR 15	10.100	22.986	1.000	0.0	360.0	15.0	-2.0	<10 2)
16	Observador GR 16	11.600	22.986	1.000	0.0	360.0	15.0	-2.0	12 2)
17	Observador GR 17	13.100	22.986	1.000	0.0	360.0	15.0	-2.0	17 2)
18	Observador GR 18	14.600	22.986	1.000	0.0	360.0	15.0	-2.0	19 2)
19	Observador GR 19	16.100	22.986	1.000	0.0	360.0	15.0	-2.0	21 2)
20	Observador GR 20	17.600	22.986	1.000	0.0	360.0	15.0	-2.0	22 2)
21	Observador GR 21	19.100	22.986	1.000	0.0	360.0	15.0	-2.0	23 2)
22	Observador GR 22	20.600	22.986	1.000	0.0	360.0	15.0	-2.0	22 2)
23	Observador GR 23	22.100	22.986	1.000	0.0	360.0	15.0	-2.0	21 2)
24	Observador GR 24	23.600	22.986	1.000	0.0	360.0	15.0	-2.0	19 2)
25	Observador GR 25	25.100	22.986	1.000	0.0	360.0	15.0	-2.0	17 2)
26	Observador GR 26	26.600	22.986	1.000	0.0	360.0	15.0	-2.0	19 2)
27	Observador GR 27	8.600	24.343	1.000	0.0	360.0	15.0	-2.0	19 2)
28	Observador GR 28	10.100	24.343	1.000	0.0	360.0	15.0	-2.0	13 2)
29	Observador GR 29	11.600	24.343	1.000	0.0	360.0	15.0	-2.0	12 2)
30	Observador GR 30	13.100	24.343	1.000	0.0	360.0	15.0	-2.0	16 2)
31	Observador GR 31	14.600	24.343	1.000	0.0	360.0	15.0	-2.0	19 2)
32	Observador GR 32	16.100	24.343	1.000	0.0	360.0	15.0	-2.0	20 2)
33	Observador GR 33	17.600	24.343	1.000	0.0	360.0	15.0	-2.0	21 2)
34	Observador GR 34	19.100	24.343	1.000	0.0	360.0	15.0	-2.0	21 2)
35	Observador GR 35	20.600	24.343	1.000	0.0	360.0	15.0	-2.0	21 2)
36	Observador GR 36	22.100	24.343	1.000	0.0	360.0	15.0	-2.0	21 2)
37	Observador GR 37	23.600	24.343	1.000	0.0	360.0	15.0	-2.0	19 2)
38	Observador GR 38	25.100	24.343	1.000	0.0	360.0	15.0	-2.0	17 2)
39	Observador GR 39	26.600	24.343	1.000	0.0	360.0	15.0	-2.0	22 2)
40	Observador GR 40	8.600	25.700	1.000	0.0	360.0	15.0	-2.0	17 2)

Proyecto elaborado por FITENERGY SL  
 Teléfono 945292773  
 Fax 945291883  
 e-Mail departamentotecnico@fitenergy.es

## PADEL with 8 pcs / Observador GR (sumario de resultados)

### Lista de puntos de cálculo GR

N°	Designación	Posición [m]			Área del ángulo visual [°]			Inclination	Max
		X	Y	Z	Inicio	Fin	Amplitud de paso		
41	Observador GR 41	10.100	25.700	1.000	0.0	360.0	15.0	-2.0	17 2)
42	Observador GR 42	11.600	25.700	1.000	0.0	360.0	15.0	-2.0	17 2)
43	Observador GR 43	13.100	25.700	1.000	0.0	360.0	15.0	-2.0	17 2)
44	Observador GR 44	14.600	25.700	1.000	0.0	360.0	15.0	-2.0	18 2)
45	Observador GR 45	16.100	25.700	1.000	0.0	360.0	15.0	-2.0	18 2)
46	Observador GR 46	17.600	25.700	1.000	0.0	360.0	15.0	-2.0	18 2)
47	Observador GR 47	19.100	25.700	1.000	0.0	360.0	15.0	-2.0	19 2)
48	Observador GR 48	20.600	25.700	1.000	0.0	360.0	15.0	-2.0	19 2)
49	Observador GR 49	22.100	25.700	1.000	0.0	360.0	15.0	-2.0	19 2)
50	Observador GR 50	23.600	25.700	1.000	0.0	360.0	15.0	-2.0	18 2)
51	Observador GR 51	25.100	25.700	1.000	0.0	360.0	15.0	-2.0	19 2)
52	Observador GR 52	26.600	25.700	1.000	0.0	360.0	15.0	-2.0	20 2)
53	Observador GR 53	8.600	27.057	1.000	0.0	360.0	15.0	-2.0	19 2)
54	Observador GR 54	10.100	27.057	1.000	0.0	360.0	15.0	-2.0	14 2)
55	Observador GR 55	11.600	27.057	1.000	0.0	360.0	15.0	-2.0	14 2)
56	Observador GR 56	13.100	27.057	1.000	0.0	360.0	15.0	-2.0	15 2)
57	Observador GR 57	14.600	27.057	1.000	0.0	360.0	15.0	-2.0	18 2)
58	Observador GR 58	16.100	27.057	1.000	0.0	360.0	15.0	-2.0	20 2)
59	Observador GR 59	17.600	27.057	1.000	0.0	360.0	15.0	-2.0	21 2)
60	Observador GR 60	19.100	27.057	1.000	0.0	360.0	15.0	-2.0	21 2)
61	Observador GR 61	20.600	27.057	1.000	0.0	360.0	15.0	-2.0	21 2)
62	Observador GR 62	22.100	27.057	1.000	0.0	360.0	15.0	-2.0	20 2)
63	Observador GR 63	23.600	27.057	1.000	0.0	360.0	15.0	-2.0	19 2)
64	Observador GR 64	25.100	27.057	1.000	0.0	360.0	15.0	-2.0	16 2)
65	Observador GR 65	26.600	27.057	1.000	0.0	360.0	15.0	-2.0	21 2)
66	Observador GR 66	8.600	28.414	1.000	0.0	360.0	15.0	-2.0	14 2)
67	Observador GR 67	10.100	28.414	1.000	0.0	360.0	15.0	-2.0	10 2)
68	Observador GR 68	11.600	28.414	1.000	0.0	360.0	15.0	-2.0	11 2)
69	Observador GR 69	13.100	28.414	1.000	0.0	360.0	15.0	-2.0	16 2)
70	Observador GR 70	14.600	28.414	1.000	0.0	360.0	15.0	-2.0	19 2)
71	Observador GR 71	16.100	28.414	1.000	0.0	360.0	15.0	-2.0	21 2)
72	Observador GR 72	17.600	28.414	1.000	0.0	360.0	15.0	-2.0	22 2)
73	Observador GR 73	19.100	28.414	1.000	0.0	360.0	15.0	-2.0	22 2)
74	Observador GR 74	20.600	28.414	1.000	0.0	360.0	15.0	-2.0	22 2)
75	Observador GR 75	22.100	28.414	1.000	0.0	360.0	15.0	-2.0	21 2)
76	Observador GR 76	23.600	28.414	1.000	0.0	360.0	15.0	-2.0	19 2)

Proyecto elaborado por FITENERGY SL  
 Teléfono 945292773  
 Fax 945291883  
 e-Mail departamentotecnico@fitenergy.es

## PADEL with 8 pcs / Observador GR (sumario de resultados)

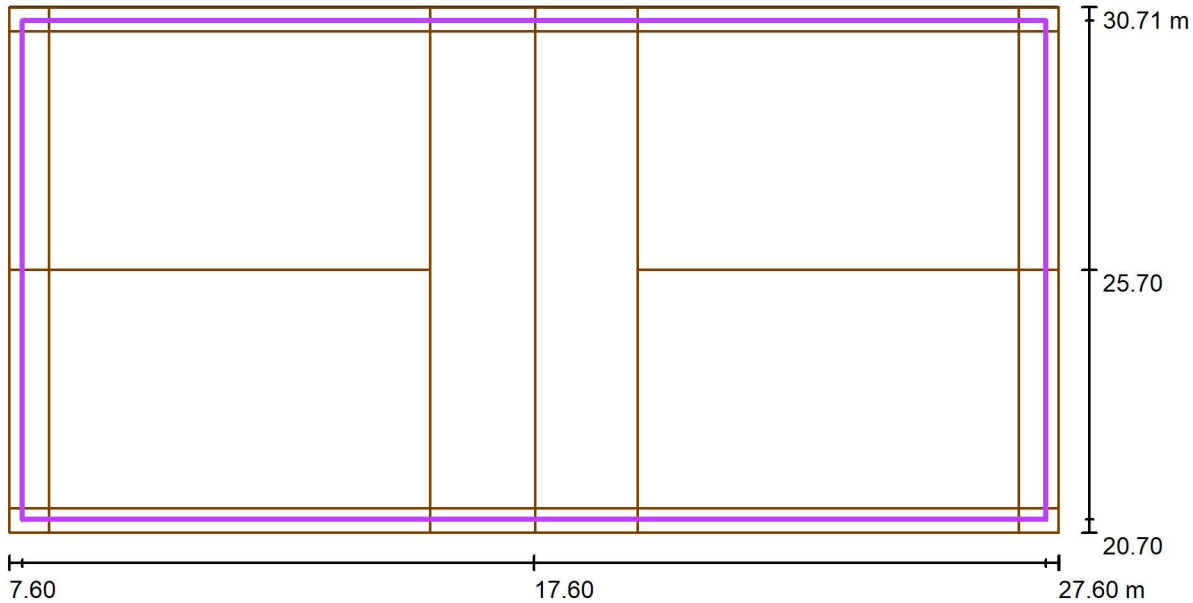
### Lista de puntos de cálculo GR

N°	Designación	Posición [m]			Inicio	Área del ángulo visual [°]		Inclination	Max
		X	Y	Z		Fin	Amplitud de paso		
77	Observador GR 77	25.100	28.414	1.000	0.0	360.0	15.0	-2.0	16 <sup>2)</sup>
78	Observador GR 78	26.600	28.414	1.000	0.0	360.0	15.0	-2.0	19 <sup>2)</sup>
79	Observador GR 79	8.600	29.771	1.000	0.0	360.0	15.0	-2.0	<10 <sup>2)</sup>
80	Observador GR 80	10.100	29.771	1.000	0.0	360.0	15.0	-2.0	<10 <sup>2)</sup>
81	Observador GR 81	11.600	29.771	1.000	0.0	360.0	15.0	-2.0	12 <sup>2)</sup>
82	Observador GR 82	13.100	29.771	1.000	0.0	360.0	15.0	-2.0	17 <sup>2)</sup>
83	Observador GR 83	14.600	29.771	1.000	0.0	360.0	15.0	-2.0	20 <sup>2)</sup>
84	Observador GR 84	16.100	29.771	1.000	0.0	360.0	15.0	-2.0	21 <sup>2)</sup>
85	Observador GR 85	17.600	29.771	1.000	0.0	360.0	15.0	-2.0	22 <sup>2)</sup>
86	Observador GR 86	19.100	29.771	1.000	0.0	360.0	15.0	-2.0	23 <sup>2)</sup>
87	Observador GR 87	20.600	29.771	1.000	0.0	360.0	15.0	-2.0	23 <sup>2)</sup>
88	Observador GR 88	22.100	29.771	1.000	0.0	360.0	15.0	-2.0	22 <sup>2)</sup>
89	Observador GR 89	23.600	29.771	1.000	0.0	360.0	15.0	-2.0	20 <sup>2)</sup>
90	Observador GR 90	25.100	29.771	1.000	0.0	360.0	15.0	-2.0	17 <sup>2)</sup>
91	Observador GR 91	26.600	29.771	1.000	0.0	360.0	15.0	-2.0	13 <sup>2)</sup>

2) La luminancia difusa equivalente del entorno que ha sido calculada presupone que el entorno presenta una reflexión completamente difusa (conforme a la norma EN 12464-2).

Proyecto elaborado por FITENERGY SL  
 Teléfono 945292773  
 Fax 945291883  
 e-Mail departamentotecnico@fitenergy.es

## PADEL with 8 pcs / Trama de cálculo 2 / Resumen



Escala 1 : 144

Posición: (17.600 m, 25.700 m, 0.000 m)  
 Tamaño: (19.500 m, 9.500 m)  
 Rotación: (0.0°, 0.0°, 0.0°)  
 Tipo: Normal, Trama: 13 x 7 Puntos  
 Pertenece al siguiente centro deportivo: deportiva

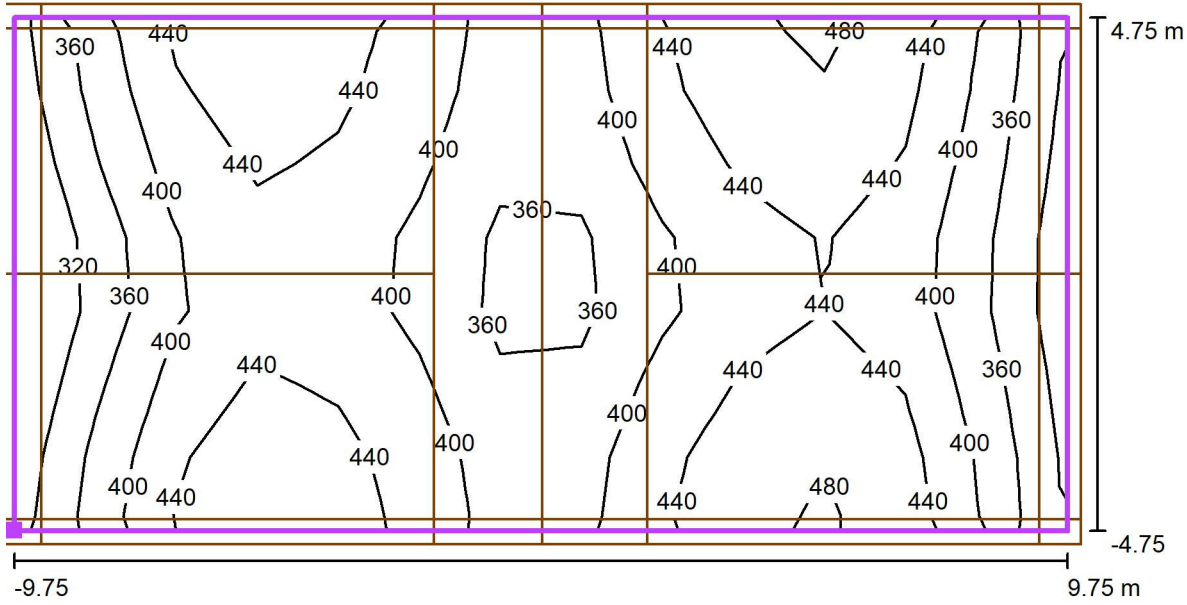
### Sumario de los resultados

N°	Tipo	$E_m$ [lx]	$E_{min}$ [lx]	$E_{max}$ [lx]	$E_{min} / E_m$	$E_{min} / E_{max}$	$E_{h\ m} / E_m$	H [m]	Cámara
1	perpendicular	407	291	485	0.72	0.60	/	0.000	/

$E_{h\ m} / E_m$  = Relación entre la intensidad lumínica central horizontal y vertical, H = Medición altura

Proyecto elaborado por FITENERGY SL  
 Teléfono 945292773  
 Fax 945291883  
 e-Mail departamentotecnico@fitenergy.es

**PADEL with 8 pcs / Trama de cálculo 2 / Isolíneas (E, perpendicular)**



Valores en Lux, Escala 1 : 140

Situación de la superficie en la escena exterior:  
 Punto marcado: (7.850 m, 20.950 m, 0.000 m)



Trama: 13 x 7 Puntos

$E_m$  [lx]  
407

$E_{min}$  [lx]  
291

$E_{max}$  [lx]  
485

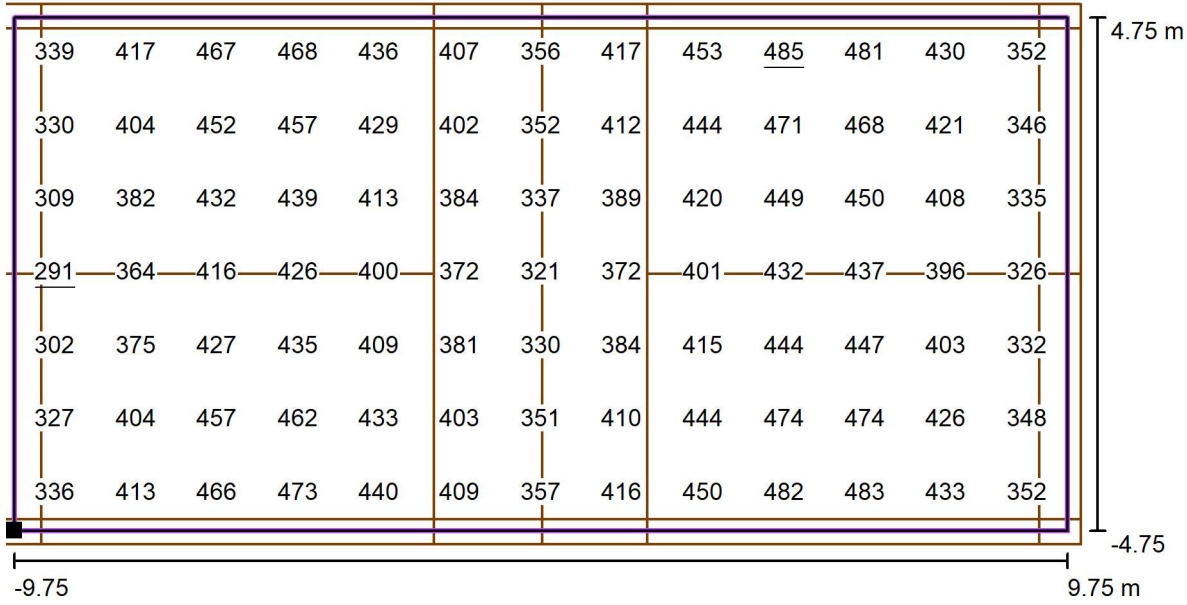
$E_{min} / E_m$   
0.72

$E_{min} / E_{max}$   
0.60



Proyecto elaborado por FITENERGY SL  
 Teléfono 945292773  
 Fax 945291883  
 e-Mail departamentotecnico@fitenergy.es

**PADEL with 8 pcs / Trama de cálculo 2 / Gráfico de valores (E, perpendicular)**



Valores en Lux, Escala 1 : 140

Situación de la superficie en la escena exterior:  
 Punto marcado: (7.850 m, 20.950 m, 0.000 m)



Trama: 13 x 7 Puntos

$E_m$ [lx]	$E_{min}$ [lx]	$E_{max}$ [lx]	$E_{min} / E_m$	$E_{min} / E_{max}$
407	291	485	0.72	0.60