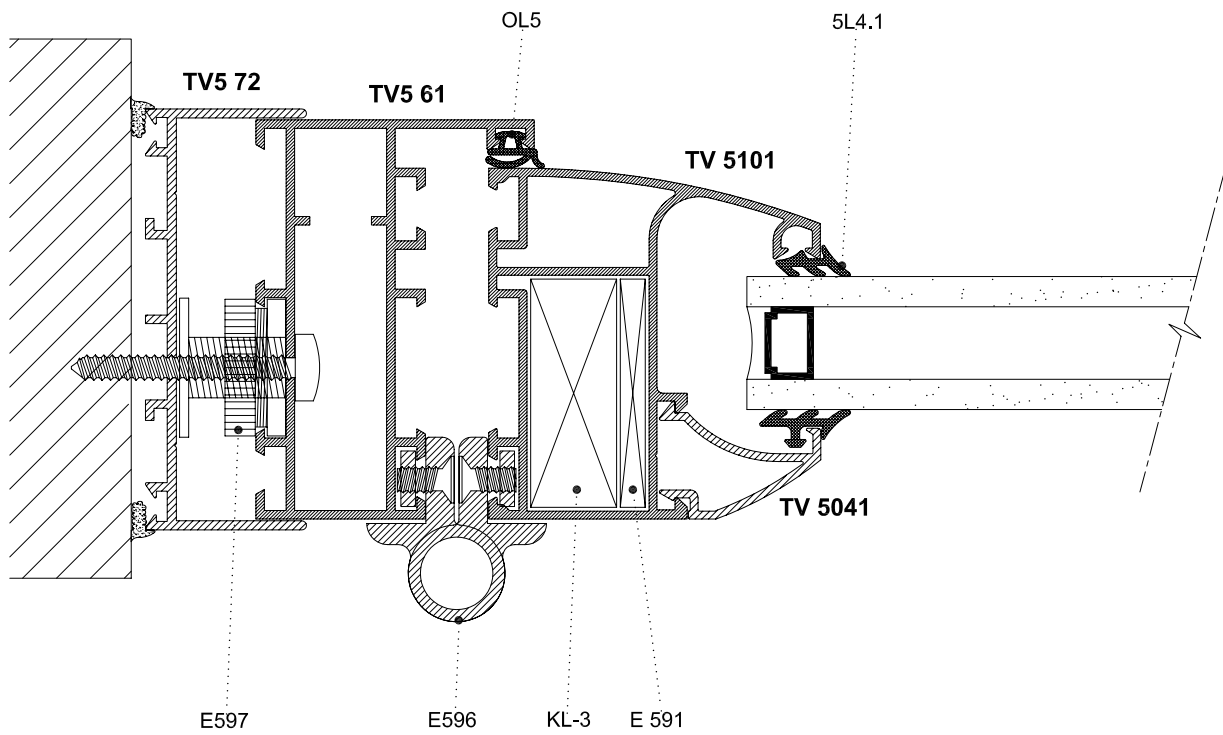
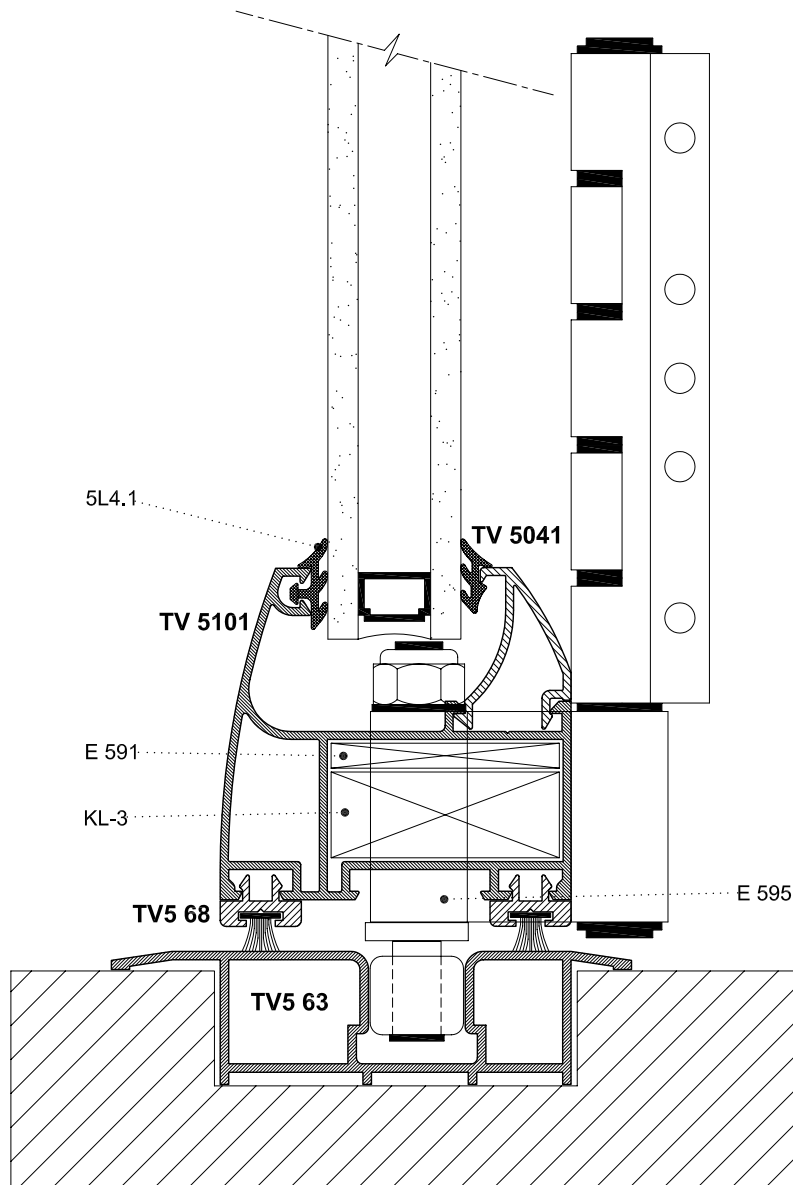


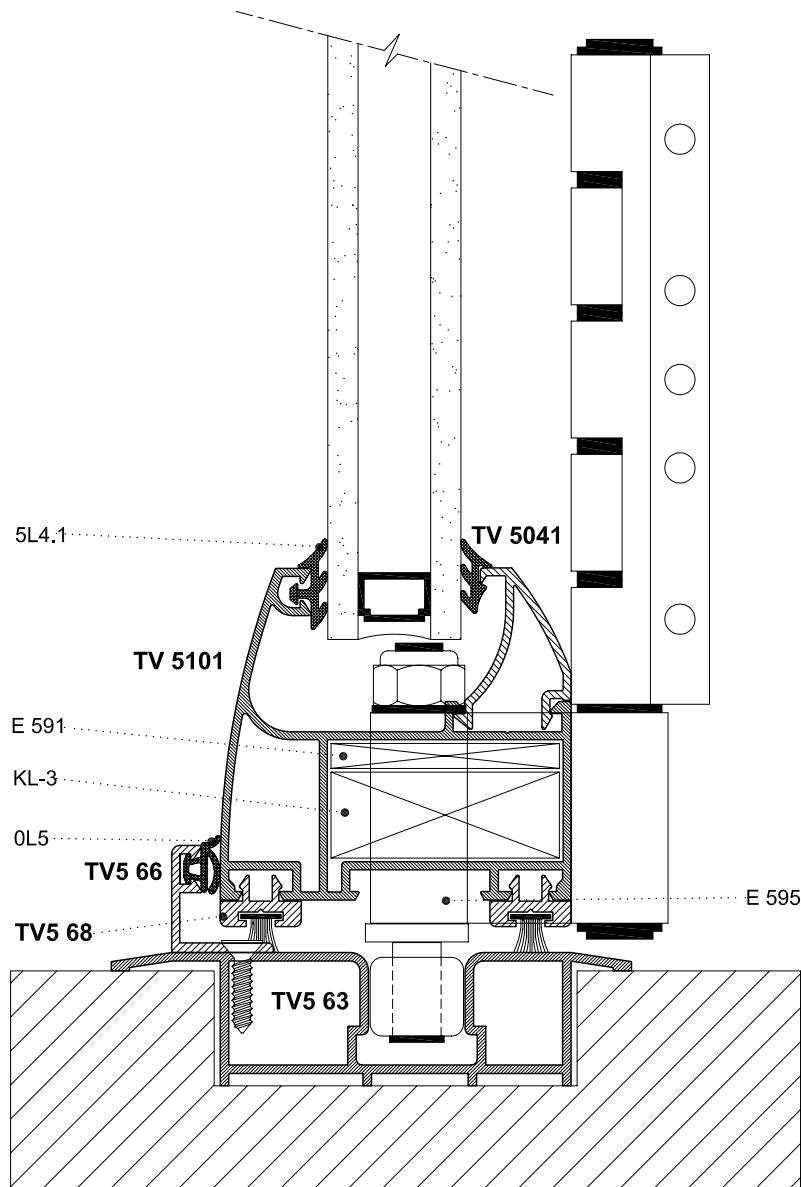
SECTION 2



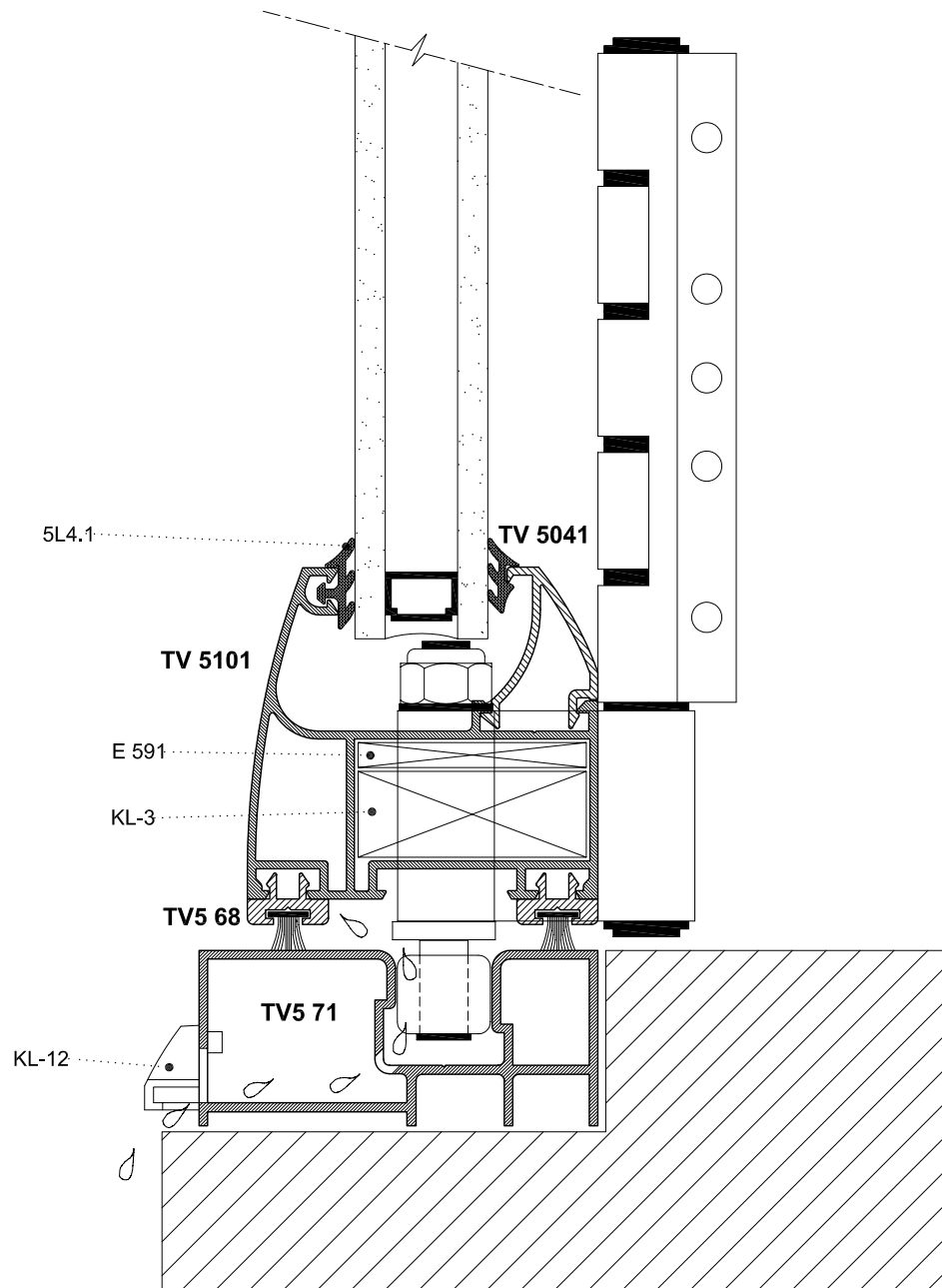
SECTION 3



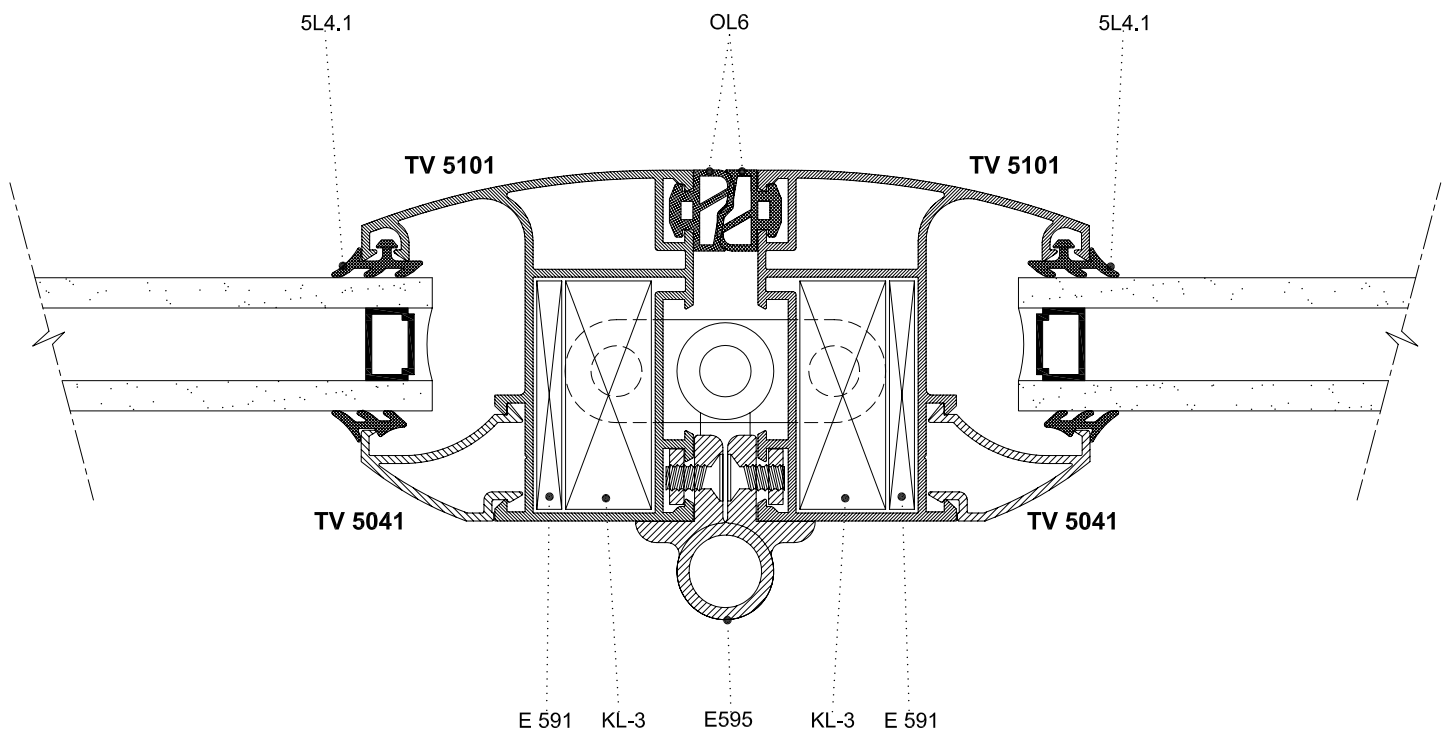
SECTION 3A



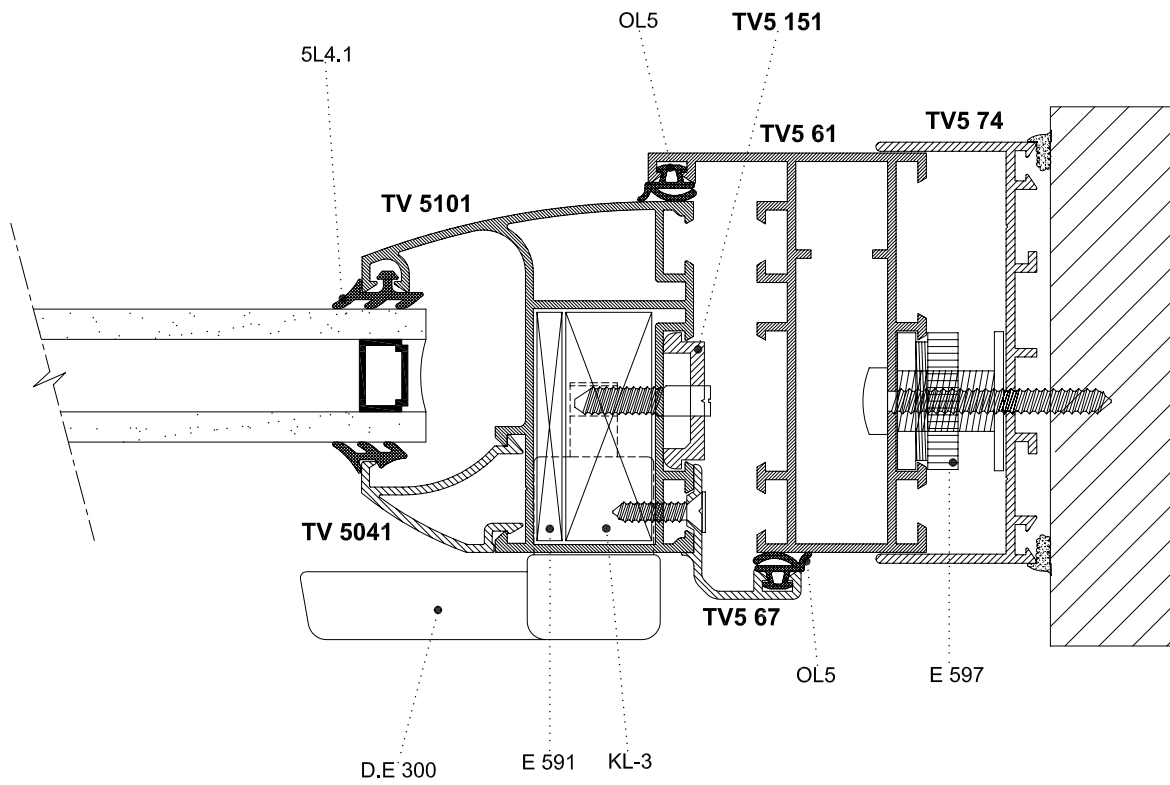
SECTION 3B



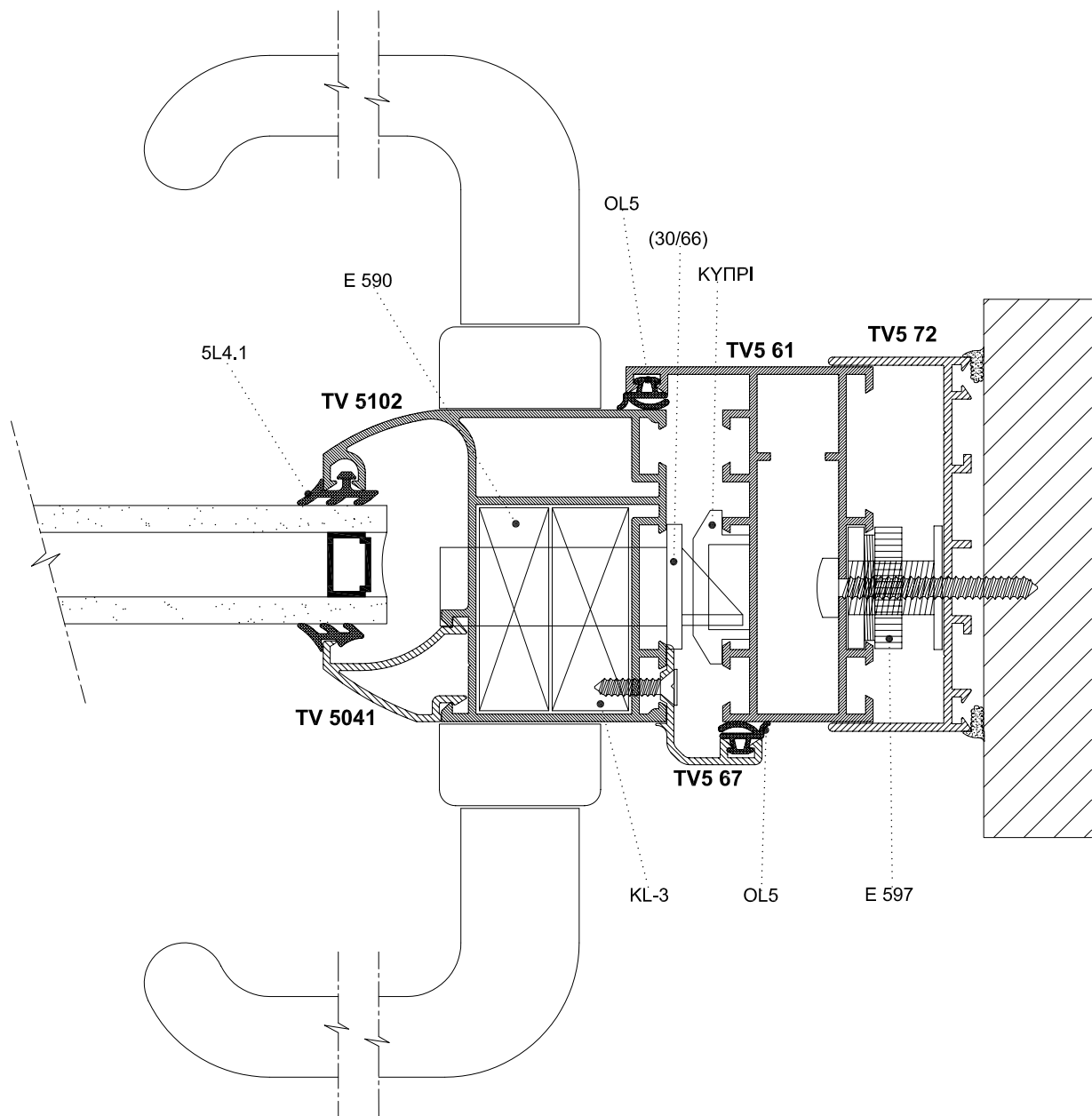
SECTION 4



SECTION 5



SECTION 6



ΜΕΘΟΔΟΙ ΕΛΕΓΧΟΥ ΠΟΙΟΤΗΤΑΣ ΠΡΟΪΟΝΤΩΝ ΔΙΕΛΑΣΗΣ ΚΑΙ ΗΛΕΚΤΡΟΣΤΑΤΙΚΗΣ ΒΑΦΗΣ

QUALITY CONTROL METHODS FOR ELECTROSTATIC COATING FINISH AND EXTRUDED PRODUCTS

ΓΕΩΜΕΤΡΙΚΑ ΧΑΡΑΚΤΗΡΙΣΤΙΚΑ

ΔΙΑΣΤΑΣΕΙΣ

Για μια κρίσιμη ονομαστική διάσταση 50mm δίνεται ανοχή (+/-)0.40 mm που σημαίνει ότι η διάσταση αυτή μπορεί να κυμανθεί από 49.60 έως 50.40 mm.

ΕΥΘΥΤΗΤΑ

Για μια βέργα μήκους 6 m δίνεται επιτρεπόμενο βέλος 3 mm. Ο έλεγχος μπορεί να γίνει στηρίζοντας τη βέργα στις δύο άκρες της επάνω σε ένα επίπεδο πάγκο, έτσι ώστε η απόκλιση να περιοριστεί λόγω του βάρους της. Τότε, το βέλος στη μέση της βέργας δεν πρέπει να ξεπερνά τα 3 mm.

ΣΤΡΕΒΛΩΣΗ (ΠΕΤΣΙΚΟ)

Για ένα προφίλ μεσαίων διαστάσεων δίνεται ανοχή στρέβλωσης 2mm στην άκρη βέργας μήκους 5-6m. Για να ελεγχθεί η στρέβλωση, πρέπει η βέργα να τοποθετηθεί σε επίπεδο πάγκο, να κρατηθεί εφαπτόμενη η πλευρά του προφίλ στη μια άκρη και να μετρηθεί η απόκλιση του πάγκου στην άλλη άκρη της βέργας.

ΗΛΕΚΤΡΟΣΤΑΤΙΚΗ ΒΑΦΗ

ΟΨΗ – ΕΜΦΑΝΙΣΗ

Η επικάλυψη των σημαντικών επιφανειών πρέπει να εξετάζεται από σωστή οπτική γωνία, από απόσταση 2m (οι προδιαγραφές της QUALICOAT αναφέρουν απόσταση 3m). Διάφορα ελαττώματα στην επιφάνεια, δεν πρέπει να είναι ορατά από αυτή την απόσταση.

GEOMETRICAL CHARACTERISTICS

DIMENSIONS

For a critical dimension of 50 mm there is a tolerance of (+/-) 0.40 mm, which means that the dimension varies from, 49.60 to 50.40 mm.

STRAIGHTNESS

For a piece of metal 6 m length the maximum swept allowed is 3 mm. The check can be done by supporting the piece of metal on its two edges on a stable plane table, in a way that its variation will be restricted by its weight. Then, the maximum swept in the middle of the piece should not exceed 3 mm.

BENDING

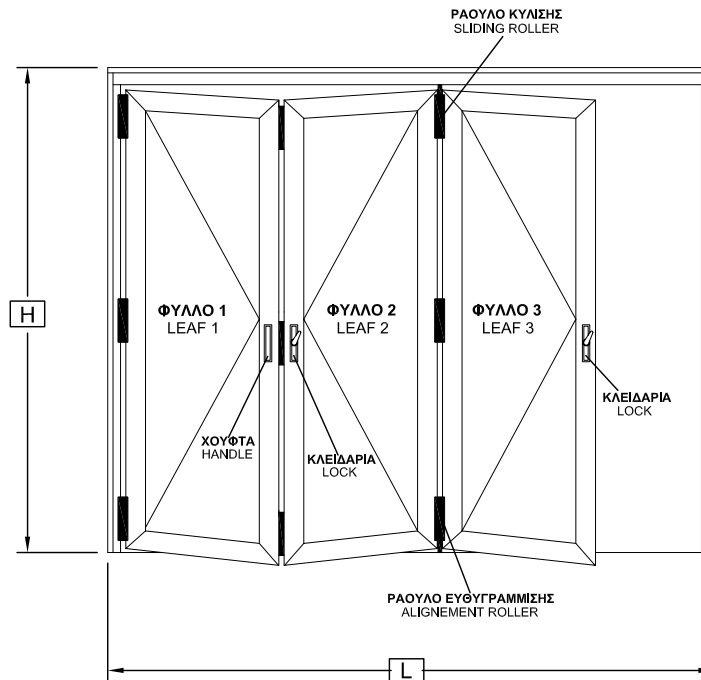
For the medium dimensions profile the bending tolerance is 2 mm at the edge of a 5-6 m long piece of metal. To check the bending, the piece of metal has to be put on a stable level table, one edge of the profile must be kept attached to the table's edge and the variation must be measured, from the table's level at the other end of the profile.

ELECTROSTATIC PAINT

LOOK APPEARANCE

The covering of important surfaces must be examined under the correct visual angle from 2 m distance (The QUALICOAT'S specifications rebates 3 m distance). Various defects in the surface should not be visible from that distance.

ΚΑΤΑΣΚΕΥΗ ΤΡΙΦΥΛΛΗΣ ΦΥΣΑΡΜΟΝΙΚΑΣ CONSTRUCTION ACCORDION OF THREE WINGS



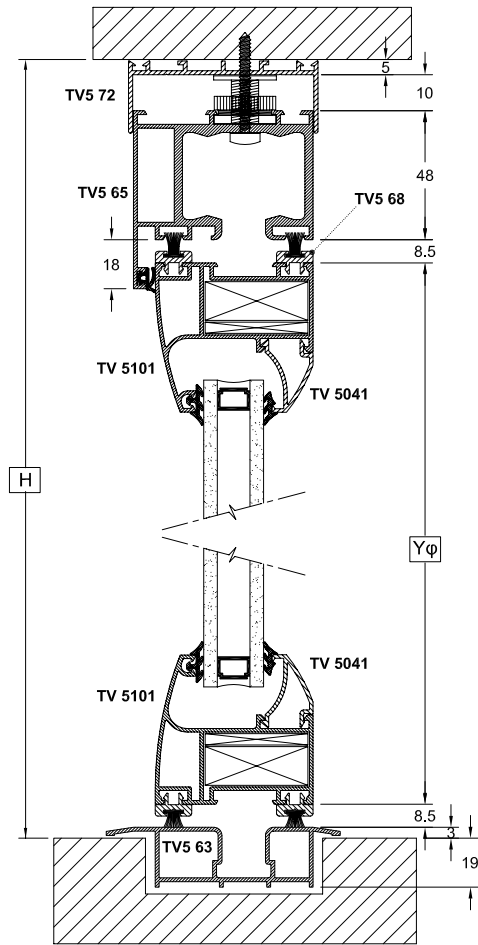
Ο ΥΠΟΛΟΓΙΣΜΟΣ ΤΩΝ ΜΕΤΡΩΝ ΚΟΠΗΣ ΣΥΜΦΩΝΑ ΜΕ ΤΙΣ ΛΕΠΤΟΜΕΡΕΙΕΣ CUTTING INSTRUCTIONS ACCORDING WITH DETAILS

Α/Α	Νº ΠΡΟΦΙΛ PROFILE Nº	ΠΕΡΙΓΡΑΦΗ DESCRIPTION	ΠΕΡΙΠΤΩΣΗ 1	ΠΕΡΙΠΤΩΣΗ 2	ΤΕΜΑΧΙΑ ITEMS	ΤΥΠΟΣ ΚΟΠΗΣ TYPE OF CUTTING
			CASE 1	CASE 2		
1	TV5 72	ΡΕΓΟΥΛΑΤΟΡΟΣ - REGULATOR	L	L	1	90° - 90°
2	TV5 72	ΡΕΓΟΥΛΑΤΟΡΟΣ - REGULATOR	H - 30	H - 27	2	90° - 90°
3	TV5 65	ΟΔΗΓΟΣ - DRIVER	L - 30	L - 30	1	90° - 90°
4	TV5 61	ΠΛΕΥΡΙΚΗ ΚΑΣΑ - SIDE CASE	H - 66	H - 92	2	90° - 90°
5	TV5 63	ΚΑΤΩΚΑΣΙ - THRESHOLD	L	-	1	90° - 90°
6	TV5 71	ΚΑΤΩΚΑΣΙ - THRESHOLD	-	L - 30	1	90° - 90°
7	TV 5101 / TV 5103	ΥΨΟΣ ΦΥΛΛΟΥ - LEAF HEIGHT	H - 83	H - 109	6	45° - 45°
8	TV 5101 / TV 5103	ΠΛΑΤΟΣ ΦΥΛΛΟΥ - LEAF WIDTH (Πφ)	$\frac{L - 128}{3}$	$\frac{L - 128}{3}$	6	45° - 45°
9	TV5 66	ΠΡΟΦΙΛ ΣΤΕΓΑΝ. - WATERTIGHTNESS PROFILE	L - 122	L - 122	1	90° - 90°
10	TV5 67	ΠΡΟΦΙΛ ΣΤΕΓΑΝ. - WATERTIGHTNESS PROFILE	H - 75	H - 101	1	90° - 90°
11	TV5 68	ΚΟΥΜΠΩΜΑ - CLIP FOR BRUSH	Πφ + 10	Πφ + 10	12	90° - 90°

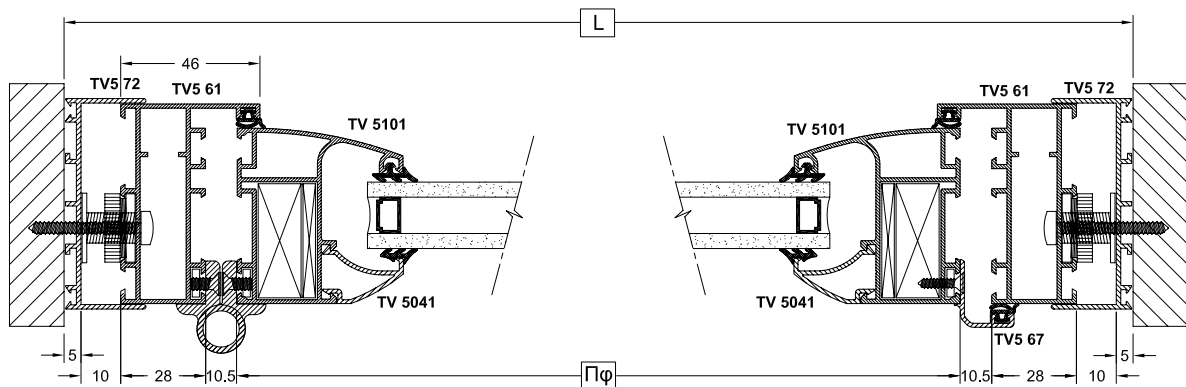
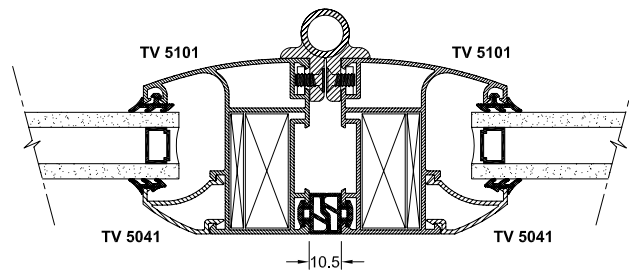
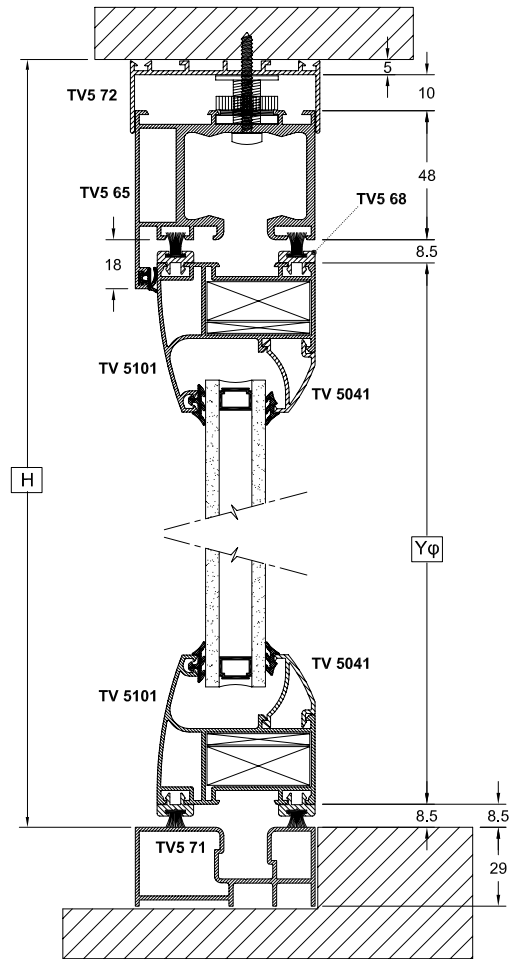
ΛΕΠΤΟΜΕΡΕΙΕΣ

DETAILS

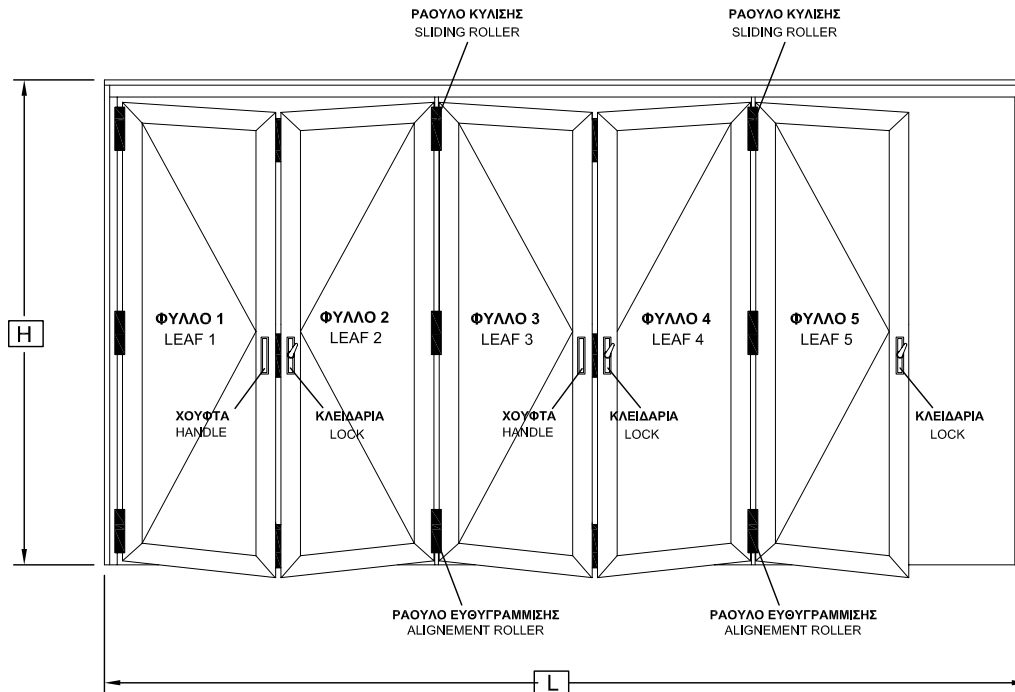
ΠΕΡΙΠΤΩΣΗ 1
CASE 1



ΠΕΡΙΠΤΩΣΗ 2
CASE 2



ΚΑΤΑΣΚΕΥΗ ΠΕΝΤΑΦΥΛΛΗΣ ΦΥΣΑΡΜΟΝΙΚΑΣ CONSTRUCTION ACCORDION OF FIVE WINGS



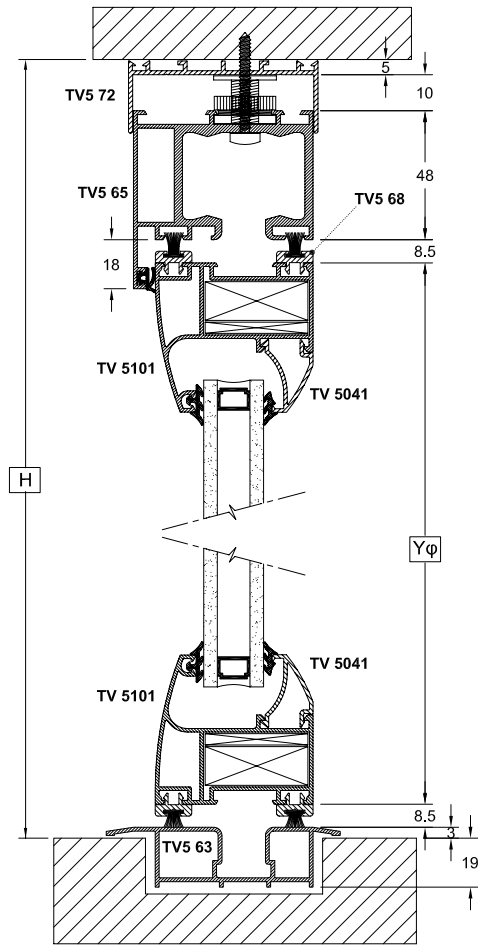
Ο ΥΠΟΛΟΓΙΣΜΟΣ ΤΩΝ ΜΕΤΡΩΝ ΚΟΠΗΣ ΣΥΜΦΩΝΑ ΜΕ ΤΙΣ ΛΕΠΤΟΜΕΡΕΙΕΣ CUTTING INSTRUCTIONS ACCORDING WITH DETAILS

Α/Α	Νº ΠΡΟΦΙΛ PROFILE №	ΠΕΡΙΓΡΑΦΗ DESCRIPTION	ΠΕΡΙΠΤΩΣΗ 1	ΠΕΡΙΠΤΩΣΗ 2	ΤΕΜΑΧΙΑ ITEMS	ΤΥΠΟΣ ΚΟΠΗΣ TYPE OF CUTTING
			CASE 1	CASE 2		
1	TV5 72	ΡΕΓΟΥΛΑΤΟΡΟΣ - REGULATOR	L	L	1	90° - 90°
2	TV5 72	ΡΕΓΟΥΛΑΤΟΡΟΣ - REGULATOR	H - 30	H - 27	2	90° - 90°
3	TV5 65	ΟΔΗΓΟΣ - DRIVER	L - 30	L - 30	1	90° - 90°
4	TV5 61	ΠΛΕΥΡΙΚΗ ΚΑΣΑ - SIDE CASE	H - 66	H - 92	2	90° - 90°
5	TV5 63	ΚΑΤΩΚΑΣΙ - THRESHOLD	L	-	1	90° - 90°
6	TV5 71	ΚΑΤΩΚΑΣΙ - THRESHOLD	-	L - 30	1	90° - 90°
7	TV 5101 / TV 5103	ΥΨΟΣ ΦΥΛΛΟΥ - LEAF HEIGHT	H - 83	H - 109	10	45° - 45°
8	TV 5101 / TV 5103	ΠΛΑΤΟΣ ΦΥΛΛΟΥ - LEAF WIDTH (Πφ)	$\frac{L - 149}{5}$	$\frac{L - 149}{5}$	10	45° - 45°
9	TV5 66	ΠΡΟΦΙΛ ΣΤΕΓΑΝ. - WATERTIGHTNESS PROFILE	L - 122	L - 122	1	90° - 90°
10	TV5 67	ΠΡΟΦΙΛ ΣΤΕΓΑΝ. - WATERTIGHTNESS PROFILE	H - 75	H - 101	1	90° - 90°
11	TV5 68	ΚΟΥΜΠΩΜΑ - CLIP FOR BRUSH	Πφ + 10	Πφ + 10	20	90° - 90°

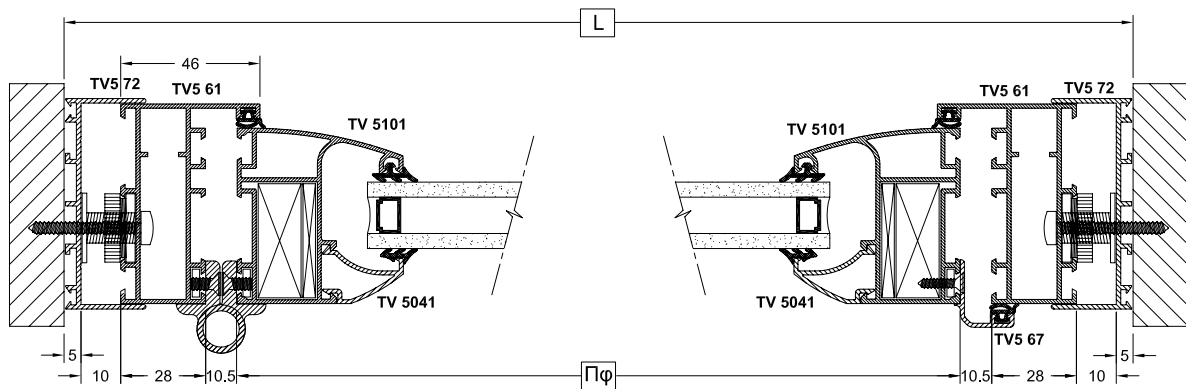
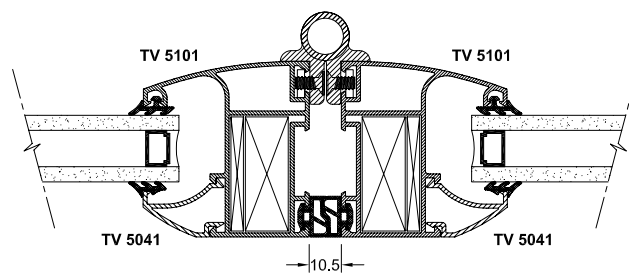
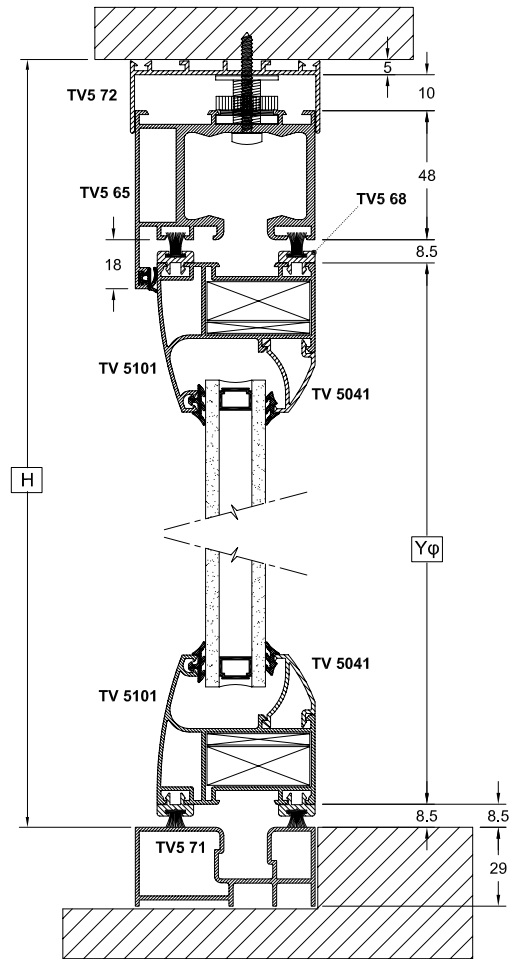
ΛΕΠΤΟΜΕΡΕΙΕΣ

DETAILS

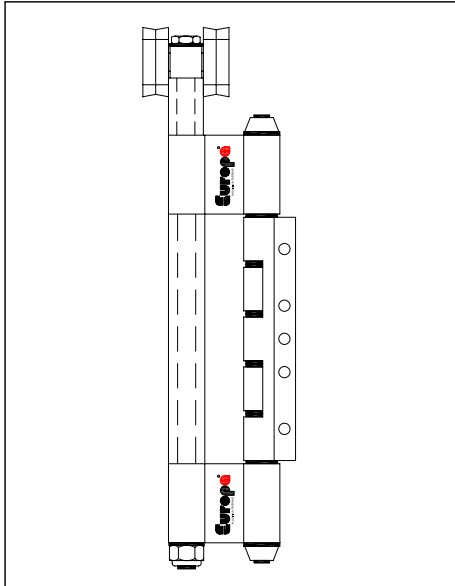
ΠΕΡΙΠΤΩΣΗ 1
CASE 1



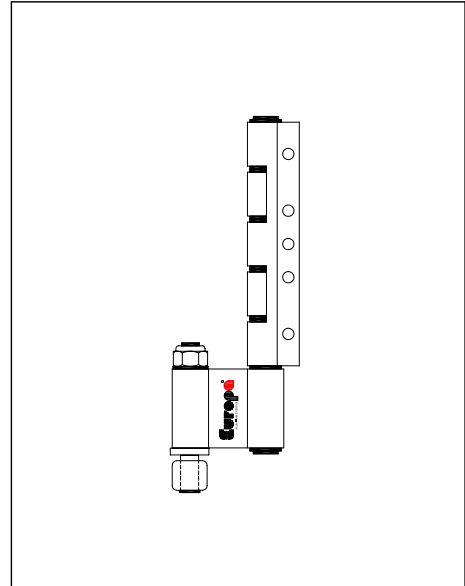
ΠΕΡΙΠΤΩΣΗ 2
CASE 2



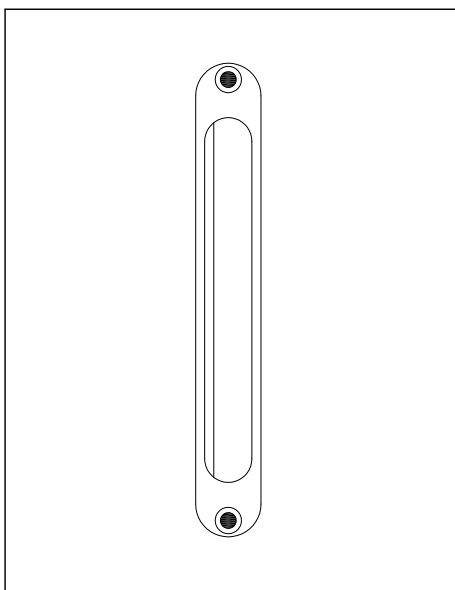
ΕΞΑΡΤΗΜΑΤΑ
ACCESSORIES



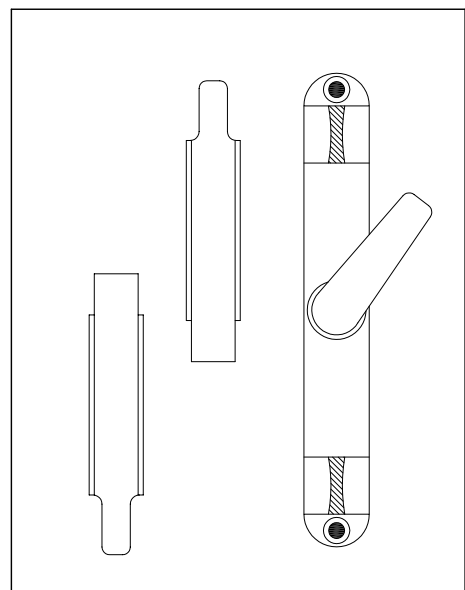
E 594 ΡΑΟΥΛΟ ΚΥΛΙΣΗΣ
SLIDING ROLLER



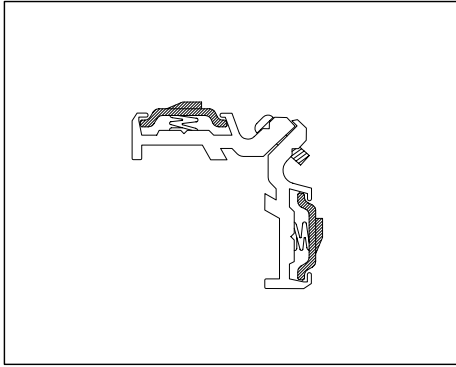
E 595 ΡΑΟΥΛΟ ΕΥΘΥΓΡΑΜΜΙΣΗΣ
ROLLER FOR ALIGNMENT



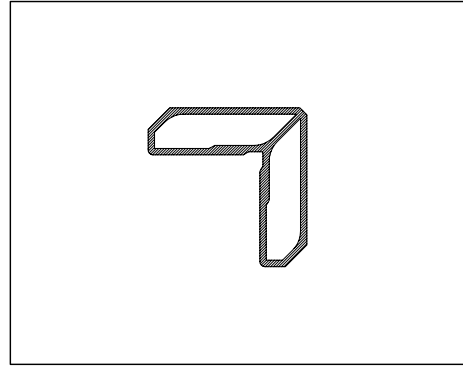
E 598 ΧΟΥΦΤΑ
HANDLE



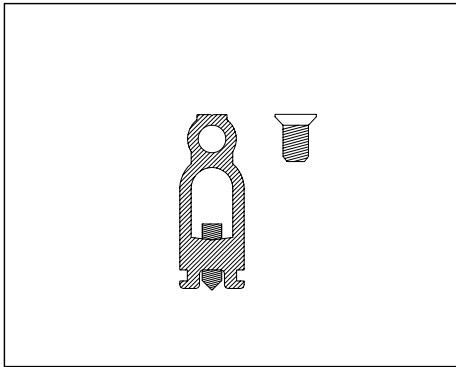
D.E 300 ΚΛΕΙΔΑΡΙΑ
SAFETY LOCK



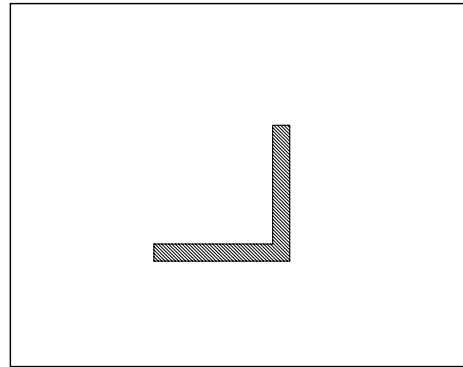
KL-3 ΓΩΝΙΑ ΣΥΝΔΕΣΕΩΣ ΦΥΛΛΩΝ
JOINT CORNER FOR LEAFS



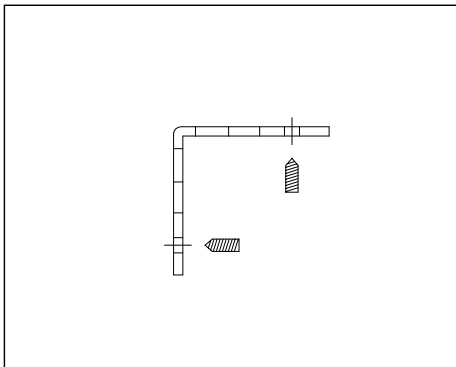
E 590 ΠΡΟΣΘΗΚΗ ΓΩΝΙΑΣ ΣΥΝΔΕΣΕΩΣ
ΓΙΑ ΠΡΟΦΙΛ (TV 5102)
ADDITIONAL JOINT CORNER
FOR PROFILE (TV 5102)



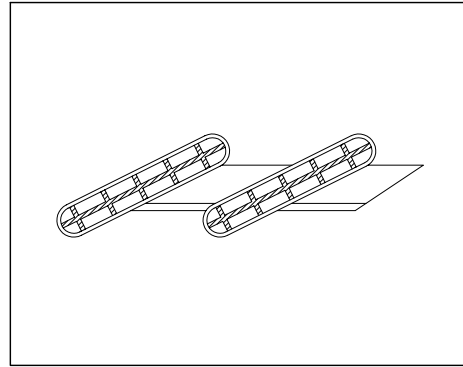
KL-19 ΣΥΝΔΕΣΜΟΣ ΧΩΡΙΣΜΑΤΟΣ ΦΥΛΛΩΝ.
MULLION CONECTOR FOR LEAF FRAMES.
A. TV - 5053.



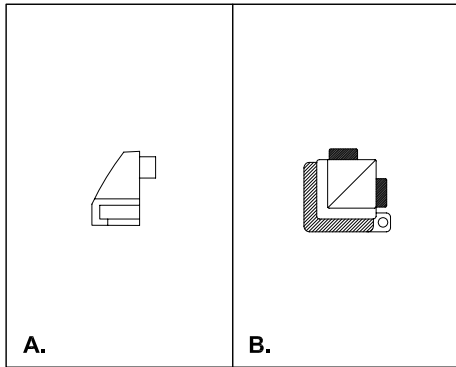
E 591 ΠΡΟΣΘΗΚΗ ΓΩΝΙΑΣ ΣΥΝΔΕΣΕΩΣ
ΓΙΑ ΠΡΟΦΙΛ (TV 5101)
ADDITIONAL JOINT CORNER
FOR PROFILE (TV 5101)



KL-16 ΣΥΝΔΕΣΜΟΣ ΜΕΤΑΛΛΙΚΟΣ ΓΙΑ ΚΑΪΤΙΑ
METAL MULLION CONECTOR

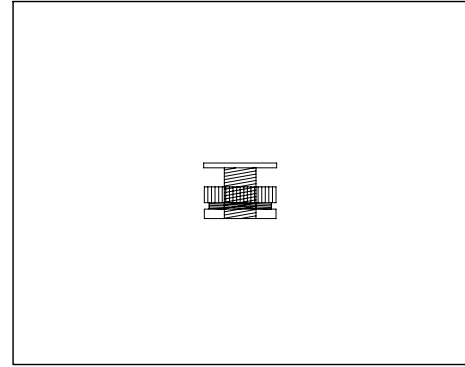


062.1 ΤΑΠΑ ΟΒΑΛΙΝΑΣ ΣΤΕΝΗ (GIESSE)
SHUTTER DOWEL (GIESSE)

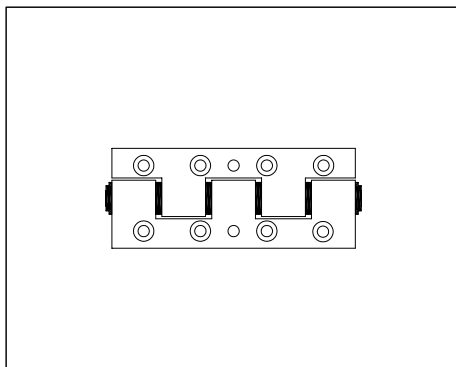


A. KL-12 ΤΑΠΑ ΝΕΡΟΧΥΤΗ
PLUG FOR WATER DRAINAGE

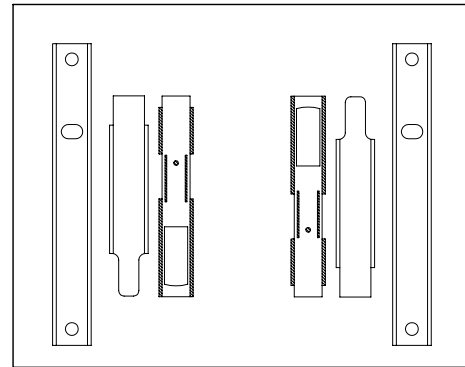
B. KL-18 ΓΩΝΙΑ ΓΙΑ ΠΗΧΑΚΙΑ
CORNER FOR CLIPS



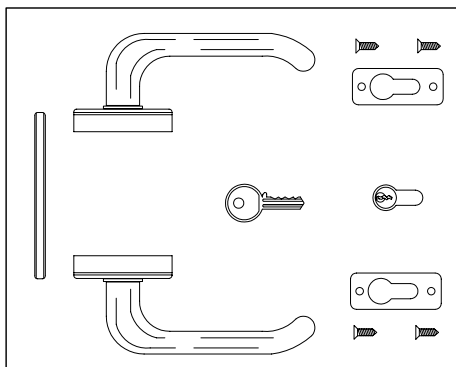
E 597 ΡΕΓΟΥΛΑΤΟΡΟΣ ΚΑΣΑΣ - ΟΔΗΓΟΥ
REGULATOR (CASE - DRIVER)



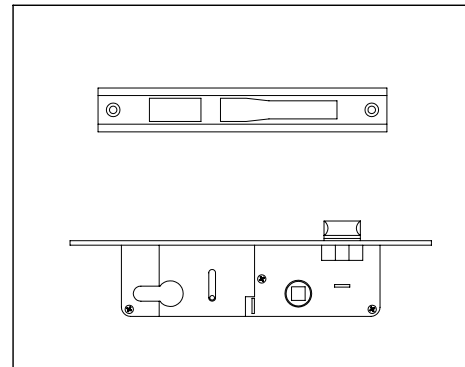
E 596 ΜΕΝΤΕΣΣΕΣ ΦΥΛΛΟΥ
HINGE FOR LEAF



E 601 ΕΞΤΡΑ ΚΛΕΙΔΩΜΑ ΦΥΣΑΡΜΟΝΙΚΑΣ
EXTRA SAFETY LOCK





ΠΟΜΟΛΟ ΠΟΡΤΑΣ
PAIR OF LEVER HANDLES



ΚΛΕΙΔΑΡΙΑ ΠΟΡΤΑΣ
SAFETY LOCK
30/66 FOR PROFILE (TV 5102)

ΛΑΣΤΙΧΑ ΣΤΕΓΑΝΟΠΟΙΗΣΗΣ

GASKETS

ΣΧΗΜΑ SKETCH	ΚΩΔΙΚΟΣ CODE	ΠΕΡΙΓΡΑΦΗ DESCRIPTION
	OL5	ΛΑΣΤΙΧΟ ΨΙΛΟ (ΕΡΔΜ) ΚΟΥΜΠΩΤΟ E.P.D.M RUBBER WEATHERSTRIPS
	OL6	ΛΑΣΤΙΧΟ ΨΙΛΟ (ΦΟΥΣΚΑ) ΚΑΣΑΣ-ΦΥΛΛΟΥ E.P.D.M (FOAM) RUBBER WEATHERSTRIPS
	OL1	ΛΑΣΤΙΧΟ ΨΙΛΟ (ΦΟΥΣΚΑ) (FOAM) RUBBER WEATHERSTRIPS
	5L4.1	ΛΑΣΤΙΧΟ ΤΖΑΜΙΟΥ ΚΟΥΜΠΩΤΟ Ε.Ρ.Δ.Μ INSIDE GLAZING GASKET
	P1-P10	ΛΑΣΤΙΧΟ ΤΖΑΜΙΟΥ (ΣΦΗΝΑ) INSIDE GLAZING GASKET
	SP4-8	ΒΟΥΡΤΣΑΚΙ BRUSH
	-	ΤΑΚΑΚΙ ΤΖΑΜΙΟΥ PLASTIC GLAZING SPACER

